



**N.S. PLUS ENGINEERING CO.,LTD.**

เลขที่ 55/82 ซอยเฉลิมพระเกียรติ ร. 9 ซอย 87 แขวง/เขตประเวศ กรุงเทพมหานคร 10250

HEAD OFFICE 55/82 Chalermprakeat Ror.9 Soi 87, Pravate, Bangkok 10250

Tel. 0-2115-2223 Fax: 0-2115-2223 Website: www.nsplusengineering.com

## รายงานการตรวจสอบบ้าน



ชื่อโครงการ	นันทวัน ปิ่นเกล้า-ราชพฤกษ์
ประเภทบ้าน	บ้านเดี่ยว 2 ชั้น
สถานที่ตั้งอาคาร	เลขที่ .....
พื้นที่ที่ดิน (โดยประมาณ)	xxx ตร.ว.
เจ้าของบ้าน (ผู้ว่าจ้าง)	คุณ.....โทร.....
Email	.....
ผู้ตรวจสอบ	บริษัท เอ็น.เอส.พลัส เอ็นจิเนียริ่ง จำกัด
วันที่ทำการตรวจสอบ	.....

## สารบัญ

	หน้า
1. ภายนอกอาคาร.....	2
1.1. บริเวณหน้าบ้าน .....	2
1.2. บริเวณด้านข้างและด้านหลังบ้าน.....	9
2. ภายในบ้านชั้นที่ 1.....	14
2.1. พื้นและผนังชั้นที่ 1.....	14
2.2. ห้องน้ำชั้นที่ 1.....	26
3. ภายในบ้านชั้นที่ 2.....	29
3.1. พื้นและผนังชั้นที่ 2.....	29
3.2. ห้องน้ำชั้นที่ 2.....	43
4. บันได.....	51
5. หลังคา.....	53
6. ระบบไฟฟ้า แสงสว่าง สายโทรทัศน์ โทรศัพท์.....	54
7. ระบบสุขาภิบาล.....	57
8. สรุปผลการตรวจสอบ.....	58

1. ภายนอกอาคาร

1.1. บริเวณหน้าบ้าน



Pic:1 ผนังปูนร้าวทั่ว และรั้วเหล็กสีด่างทั้งแผง ควรโป้วเก็บสีให้เรียบร้อย



Pic:2 ผนังปูนร้าวทั่ว และรั้วเหล็กสีด่างทั้งแผง ควรโป้วเก็บสีให้เรียบร้อย



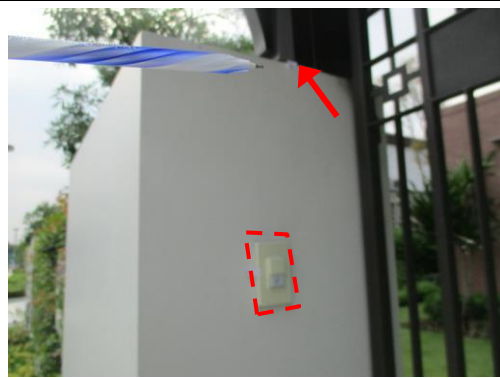
Pic:3 ทราดยังทางเข้าและคราบทั่ว ควรทำความสะอาด



Pic:4 เลขที่บ้านหลุด ลื่นปิดช่องใส่จดหมายหลุด ควรแก้ไข และยึดติดกับผนังด้วยซิลิโคน



Pic:5 ที่เสียบกุญญาแจประตูรั้วเล็กมีคราบ ควรทำความสะอาด



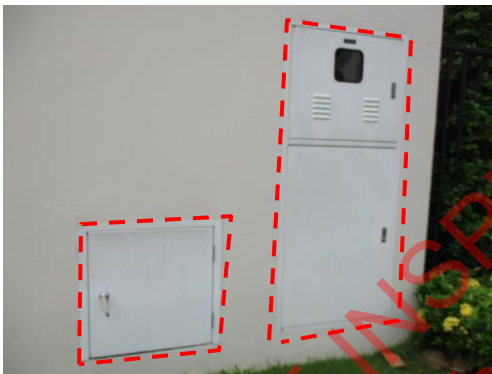
Pic:6 ขอบรอบกริ่งและผนังปูนด้านบนพลั่ว ควรทำความสะอาด และแต่งขอบปูนด้านบนให้เรียบร้อย



Pic:7 ทางเข้าบ้านรั้ว คवरแก้ไข



Pic:8 ผนังปูน บิ่น และคราบทั่ว ควรทำความสะอาดเก็บสีใหม่ทั้งแผง



Pic:9 บานตู้ไฟมีคราบเลอะ และเป็นสนิม และขอบแตกกรอบ ควรทำความสะอาดเก็บสีบานตู้ และแต่งขอบรอบบานใหม่



Pic:10 ท่อร้อยสายไฟ อุดท่อนไม่เต็ม ควรอุดท่อนให้เต็ม



Pic:11 ผนังภายในรั้วทั่ว และมีตะปู ควรเอาตะปูโผล่ และโป๊วแต่งผิวให้เรียบร้อย



Pic:12 ผนังรั้วสีด่างทั่ว ควรเก็บสีใหม่ และบานตู้ไฟตัว ล็อคปิดไม่ได้ ควรแก้ไขเปลี่ยนใหม่





Pic:13 แผ่นหินบิ่น ควรแก้ไขหรือเปลี่ยนใหม่



Pic:14 เป็นปีครอยต่อเหล็กหลุดทุกตัว และคานาขอบล่าง ร้าวทั้งแนว ควรแก้ไข



Pic:15 คานาคอดินรับร้วเหล็กข้างบ้านร้าวแตก ทั้งแนว ควรแก้ไข



Pic:16 ร้วเหล็กข้างบ้านสีด่างทั้งแนว ควรเก็บสีใหม่



Pic:17 เหล็กรับประตูเป็นสนิม และกำแพงด้านหลังประตูลี ด่างร้าว ควรเก็บสีใหม่ทั้งหมด



Pic:18 พื้นจอดรถมีคราบทั่ว และบางจุดกระเบื้องบิ่น ควรแก้ไข



Pic:19 กระเบื้องพื้นที่จอดรถแตก ควรเปลี่ยนใหม่



Pic:20 แผ่นหินมีคราบทุกแผ่น ควรทำความสะอาด



Pic:21 ผนังรั้วสีต่างทั้งแผง ควรแก้ไข



Pic:22 แผ่นหินทางเข้าหน้าบ้านต่าง ควรแก้ไข



Pic:23 เสาสีต่างหลุดร่อน ไม่เรียบ ควรเก็บสีใหม่ทั้งต้น



Pic:24 สีผนังต่างทุกแผง ควรเก็บสีใหม่





Pic:25 ขอบเสาน้ำบ้านปลิว ไม่ตรง และอลูมิเนียมมีรอยทั่ว  
ควรแต่งผิวปูน และพ่นสีเก็บอลูมิเนียม



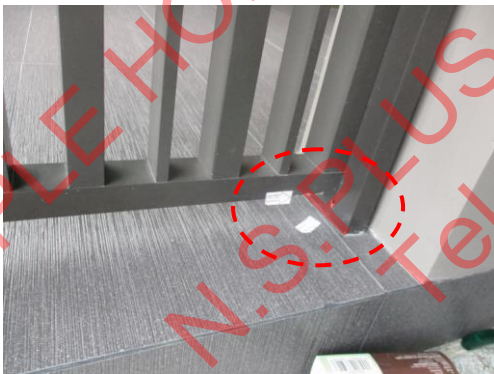
Pic:26 บานประตูมีกรอบทั่ว วงกบสี่ด้าน และขอบแตกกรอบ  
ควรไขว้แต่งขอบ เก็บสี และทำความสะอาด



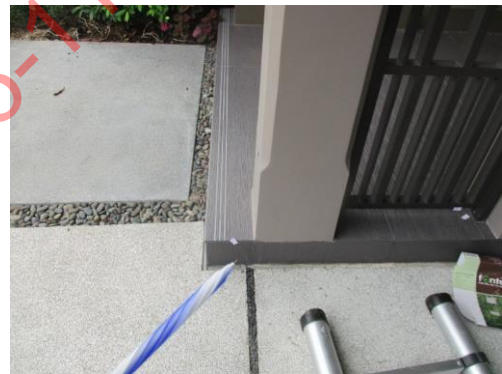
Pic:27 น็อตยึดตัวกันกระแทกเป็นสนิม ควรแก้ไขหรือเปลี่ยน  
น็อตใหม่



Pic:28 ซิลิโคนรอบกรอบอลูมิเนียม และมูมรอยต่อไม่  
เรียบร้อย และขอบปูนบิ่น ควรแก้ไข



Pic:29 อลูมิเนียมมีรู และขอบบิ่น ควรเปลี่ยนใหม่



Pic:30 กระจกเบื้องขอบพื้นแตก ควรเปลี่ยนใหม่



Pic:31 มอเตอร์ประตูเลื่อนไม่เลื่อนปิด ควรตรวจสอบ



Pic:32 บานประตูสีต่าง ครอบหัว และขอบแตกรอบ ควรแก้ไขแต่งขอบ เก็บสี ทำความสะอาดทั้งบาน



Pic:33 หลอดไฟโถงทางเข้าไม่ครบ ควรใส่ให้ครบ



Pic:34 อลูมิเนียมมีรอยทัว ควรทำความสะอาดให้เรียบร้อย



Pic:35 ต้นไม้ตาย ควรเปลี่ยน



Pic:36 ต้นไม้ตาย ควรเปลี่ยน





Pic:37 บั้วรอบกรอบหน้าต่างรั้วทั้ง และอลูมิเนียมเป็นรอยทั่ว ควรเก็บรอยรั้ว และเก็บสี



Pic:38 ต้นไม้ตาย ไม่สวย ควรแก้ไข



Pic:39 ต้นไม้ตาย ไม่สวย ควรแก้ไข (ข้างบ้าน)



Pic:40 ต้นไม้ตาย ไม่สวย ควรแก้ไข (ข้างบ้าน)



Pic:41 ต้นไม้ตาย ไม่สวย ควรแก้ไข (ข้างบ้าน)



Pic:42 ต้นไม้ตาย ไม่สวย ควรแก้ไข (หลังบ้าน)

1.2. บริเวณด้านข้างและด้านหลังบ้าน

	
<p>Pic:1 ข้างบ้าน สีผนังข้างบ้านต่าง และอลูมิเนียมเป็นรอย ควรเก็บสีทั้งหลัง และเก็บรอยอลูมิเนียมทุกบาน</p>	<p>Pic:2 ข้างบ้าน ทรายล้างปิดฝาล้างงานระบบ บิ่นแตกหลายแผ่น ควรตรวจสอบและแก้ไข</p>
	
<p>Pic:3 ข้างบ้าน สีดินผนังหลังคอยุ่ร้อน บิ่น ควร โป๊วแต่เก็บสี</p>	<p>Pic:4 ข้างบ้าน สีผนังข้างบ้านต่าง และอลูมิเนียมเป็นรอย ควรเก็บสีทั้งหลัง และเก็บรอยอลูมิเนียมทุกบาน</p>
	
<p>Pic:5 ข้างบ้าน แผ่นหินมีคราบทั่ว ควรทำความสะอาดให้เรียบร้อย</p>	<p>Pic:6 ข้างบ้าน ที่นั่งพักผ่อน สีต่างทั้งหลัง และเหล็กเป็นสนิมในส่วนหลังคา ควรขัดสนิม เก็บสีใหม่ทั้งหมด</p>





Pic:7 ช้างบ้าน ผนังไม่เรียบสีต่าง ซิลิโคนกรอบหน้าต่างไม่เรียบร้อย ควรแก้ไข



Pic:8 ช้างบ้าน โคมไฟไล่อะคราบ และบางโคมมีน้ำขัง ควรแก้ไข และทำความสะอาดทุกดวง



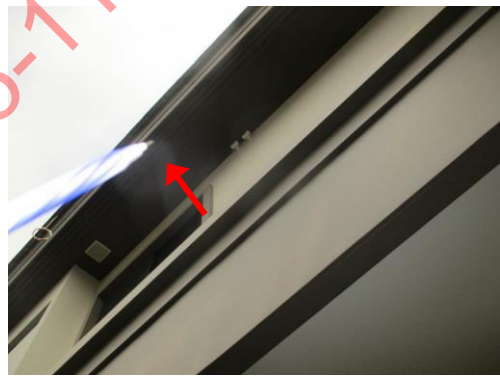
Pic:9 ช้างบ้าน พื้นมีคราบ ควรขยแนวใหม่ทั้งหมด



Pic:10 ช้างบ้าน สีดินเสาพอง ไม่เรียบทุกต้น ควรแก้ไขเก็บสีใหม่

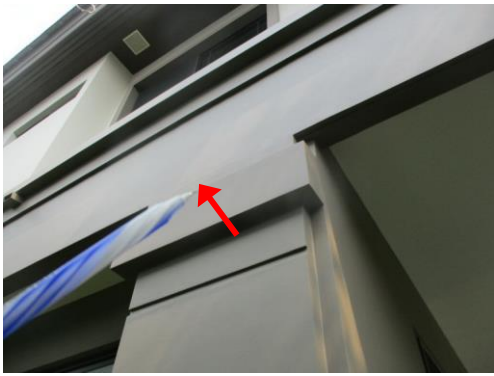


Pic:11 หลังบ้าน สีดินผนังพองรอบบ้าน ควรขัดสีเก่าออก และเก็บสีใหม่ให้เรียบร้อยทั้งหลัง



Pic:12 หลังบ้าน รอยต่อฝ้าหลังคาแตกทั้งหลัง ควรไปวเก็บสีให้เรียบร้อยทั้งหลัง





Pic:13 หลังบ้าน ผนังร้าวไม่เรียบ ควรไปวัดแต่งผิวให้เรียบ และทาสีเก็บให้เรียบร้อย



Pic:14 หลังบ้าน ขอบปูนร้าว และอลูมิเนียมมีรอยทัว ควรไปวัดเก็บสีให้เรียบร้อย



Pic:15 หลังบ้าน กำแพงร้วรอบบ้านร้ว ไม่เรียบสีต่างทั้งหลัง ควรไปวัดแต่งผิวให้เรียบ และเก็บสีใหม่ทั้งหลัง



Pic:16 หลังบ้าน รอยต่อเชิงชายแตกทุกรอยต่อ ควรไปวัดแต่งรอยต่อเชิงชายทุกจุด



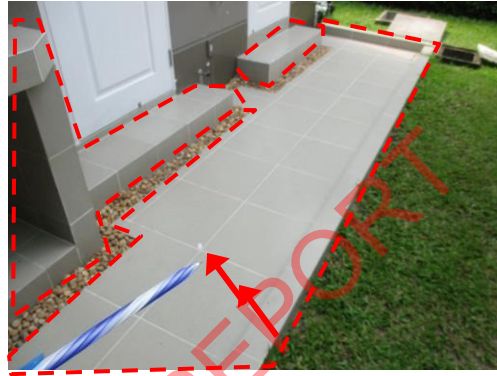
Pic:17 หลังบ้าน ผนังร้าว ควรไปวัดแต่งผิวให้เรียบ และทาสีเก็บให้เรียบร้อย



Pic:18 หลังบ้าน ฝ้าบ่อแตกร้ว หลายจุด ควรแก้ไขหรือเปลี่ยนใหม่



Pic:19 ช่างบ้าน น๊อตยึดตัวกันกระแทกเป็นสนิม ควรเปลี่ยน น๊อตใหม่



Pic:20 ช่างบ้าน กระเบื้องพื้นบิ่น ควรเปลี่ยน และขานแนว กระเบื้องใหม่ทั้งแผง



Pic:21 ช่างบ้าน ก๊อกมีคราบ และ ไม่มีสะดืออ่าง ควรแก้ไข



Pic:22 ช่างบ้าน ผนังสีต่าง มีคราบเกลือ และน๊อตยึดกัน กระแทก และกล่องปลวกเป็นสนิม ควรแก้ไข



Pic:23 ช่างบ้าน ประตู วงกบสีต่าง ขอบแตกกรอบ ควรเก็บสี ใหม่ และเก็บขอบรอบวงกบให้เรียบร้อย



Pic:24 ช่างบ้าน ขอบพื่นกันสาดร้าว ควร โป๊วขัดแต่งผิวให้ เรียบ และทาสีเก็บให้เรียบร้อย



Pic:25 ห้องแม่บ้าน ขาแนวไม่เรียบร้อย ควรขาแนวให้เรียบร้อยทั้งห้อง



Pic:26 ห้องแม่บ้าน สีผนังต่างทุกแผง ควรเก็บสีผนังใหม่



Pic:27 สีดินผนังติดวงกบ พอง มีคราบน้ำรั่ว ควรตรวจสอบและแก้ไข



Pic:28 กระเบื้องร่อน ควรแก้ไข



Pic:29 ห้องแม่บ้าน ตัวคานอลูมิเนียมหลุด ควรแก้ไขติดตั้งใหม่



Pic:30 ห้องน้ำแม่บ้าน น็อตชุดบานพับประตูห้องน้ำเป็นสนิม และมีคราบทุกตัว ควรเปลี่ยนน็อต และทำความสะอาดบานพับทุกตัว



## 2. ภายในบ้านชั้นที่ 1

### 2.1. พื้นและผนังชั้นที่ 1

	
<p>Pic:1 โถงทางเข้า วอลเปเปอร์ไม่แนบรอบ และมือจับ และตัว ล็อคมีคราบ ควรติดวอลเปเปอร์ให้แนบรอบ และทำความสะอาด</p>	<p>Pic:2 โถงทางเข้า สวิตช์ไฟเสียง ควรแก้ไขติดตั้งใหม่</p>
	
<p>Pic:3 โถงทางเข้า วอลเปเปอร์รอบกรอบกระจกไม่แนบ อลูมิเนียมเป็นรอยทั่ว และซิลิโคนมุมไม่เรียบร้อย ควรแก้ไข</p>	<p>Pic:4 โถงทางเข้า บัวโลหะ สีต่างรอบ ควรทำความสะอาด เก็บสีให้เรียบร้อย</p>
	
<p>Pic:5 โถงทางเข้า ขอบผ้าไม่เรียบ รอยต่อวอลเปเปอร์ไม่แนบ และวอลเปเปอร์ขาด ควรขัดผ้า เก็บวอลเปเปอร์ให้เรียบร้อย</p>	<p>Pic:6 โถงทางเข้า กระจกเป็นรอย บานประตูโลหะครบ สี ต่าง ควรทำความสะอาดกระจก หากไม่หายควรเปลี่ยนใหม่ และทำความสะอาดบานประตู</p>

	
<p>Pic:7 โถงทางเข้า มือจับเป็นรอย เดือยแข็ง และตัวล็อก ด้านบนเป็นสนิม ควรแก้ไข วงกบขอบบนไม่เรียบ ควรขัดเก็บสี</p>	<p>Pic:8 โถงทางเข้า ขอบผ้าไม่เรียบ ราว ควรปรับขัดแต่งผิวให้เรียบ และทาสีเก็บให้เรียบร้อย</p>
	
<p>Pic:9 โถงทางเข้า รอยต่อวอลเปเปอร์ไม่แนบ ควรรีดวอลเปเปอร์ใหม่</p>	<p>Pic:10 ห้องพักผ่อน สวิตซ์ไฟเอียง และรอยต่อวอลเปเปอร์ไม่แนบ ควรแก้ไขติดตั้งใหม่</p>
	
<p>Pic:11 ห้องพักผ่อน ขอบผ้าไม่เรียบรอบห้อง ควรปรับขัดแต่งผิวให้เรียบ และทาสีเก็บให้เรียบร้อยรอบห้อง</p>	<p>Pic:12 ห้องพักผ่อน อลูมิเนียมมีรอยทั่ว และซิลิโคนรอยต่อไม่เรียบร้อย และวอลเปเปอร์รอบกรอบไม่แนบ ควรแก้ไข</p>



Pic:13 ห้องพักผ่อน เตำรับไม้แบบผนัง ควรติดตั้งให้เรียบร้อย



Pic:14 ห้องพักผ่อน รอยต่อวอลเปเปอร์ไม้แบบ ควรรีดให้แน่นทุกจุด



Pic:15 ห้องพักผ่อน ขอบเสาปูน และรอยต่อวอลเปเปอร์ไม้แบบ ควรแต่งขอบเสา เก็บรอยต่อวอลเปเปอร์ใหม่



Pic:16 โถงหน้าห้องนอน 4 ระเบียบมุมหน้าห้องนอน 4 ร้อน ควรแก้ไขติดตั้งกระเบื้องใหม่

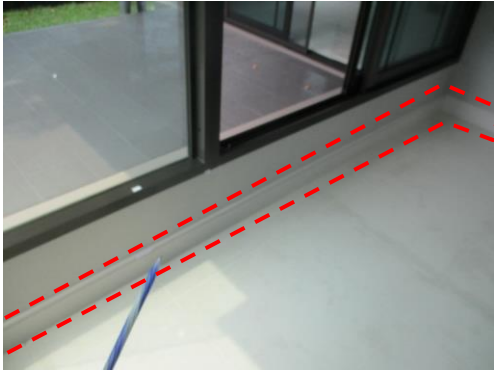


Pic:17 โถงหน้าห้องนอน 4 ขอบฝ้าเหนือเสาฝ้า ควรไขว้ขัดแต่งผิวให้เรียบ และทาสีเก็บให้เรียบร้อย



Pic:18 โถงหน้าห้องนอน 4 วอลเปเปอร์ไม้แบบกรอบอลูมิเนียม และอลูมิเนียมเป็นรอย ชิลิโคนรอยต่อไม่เรียบร้อย ควรแก้ไขรอบบาน





Pic:19 โถงหน้าห้องนอน 4 บัวพื้น มีคราบสีต่าง รอยต่อไม่เรียบ ควรโป๊วขัดแต่งผิวเก็บสีรอบห้อง



Pic:20 โถงหน้าห้องนอน 4 กรอบอลูมิเนียมบิ่น ควรแก้ไข



Pic:21 ห้องนอน 4 วงกบเป็นรอย และวอลเปเปอร์ไม่แนวรอบวงกบ ควรแก้ไข



Pic:22 ห้องนอน 4 ขอบฝ้าเหนือประตูไม่เรียบ ควรโป๊วขัดแต่งผิวให้เรียบ และทาสีเก็บให้เรียบร้อย



Pic:23 ห้องนอน 4 ร่องระบายอากาศมีคราบ ควรทำความสะอาด



Pic:24 ห้องนอน 4 ขอบกระเบื้องและพื้นไม้ไม่เสมอกัน ควรแก้ไข

	
<p>Pic:25 ห้องนอน 4 เคียวประตูแข็ง ควรแก้ไข</p>	<p>Pic:26 ห้องนอน 4 ขอบประตูรอบบานสีแตก ไม่เรียบ มีคราบเลอะ ควร ไปขัดแต่งผิวให้เรียบ และทาสีเก็บให้เรียบร้อยรอบบานทุกบาน</p>
	
<p>Pic:27 ห้องนอน 4 วอลเปเปอร์รอบวงกบไม่แนบ สีต่าง ควรติดวอลเปเปอร์รอบให้แนบ เก็บสีและทำความสะอาดให้เรียบร้อย</p>	<p>Pic:28 ห้องนอน 4 ขอบฝ้าไม่เรียบ และมีคราบเลอะวอลเปเปอร์ และรอยต่อวอลเปเปอร์และผนัง ไม่เรียบ ควรแก้ไข และทำความสะอาด</p>
	
<p>Pic:29 ห้องนอน 4 ขอบฝ้าไม่เรียบ สีต่างรอบ ควรไปขัดแต่งผิวขอบฝ้าให้เรียบ และทาสีเก็บให้เรียบร้อย</p>	<p>Pic:30 ห้องนอน 4 พื้นไม่เรียบ ควรขัดผิวให้เรียบ</p>



Pic:25 ห้องนอน 4 รอยต่อวอลเปเปอร์ไม่แนบทั้งห้อง ควรรีดให้แนบ



Pic:26 ห้องนอน 4 รอยต่อวอลเปเปอร์ไม่แนบทั้งห้อง ควรรีดให้แนบ



Pic:27 ห้องนอน 4 รอยต่อวอลเปเปอร์ไม่แนบทั้งห้อง ควรรีดให้แนบ



Pic:28 ห้องนอน 4 กรอบอลูมิเนียมบุบ และมุ้งลวดเลื่อนฝืด และวอลเปเปอร์รอบกรอบไม่แนบ ควรติดตั้งใหม่



Pic:29 ห้องนอน 4 วอลเปเปอร์รอบกรอบไม่แนบ ควรติดตั้งใหม่



Pic:30 ห้องนอน 4 บั้วรอบห้อง มีคราบ รอยต่อไม่เรียบ ควรโป๊วแต่งรอยต่อ เก็บสีและทำความสะอาดให้เรียบร้อยรอบ





Pic:31 ทานอาหาร ดาวไลท์นอกเกลี้ยงไม่แนบทุกดวง ควรรีดให้แนบทุกดวง



Pic:32 ทานอาหาร อลูมิเนียมบุบ และมุ้งลวดเลื่อนเสียดราง ควรถั่วแก้ไขติดตั้งใหม่



Pic:33 ทานอาหาร วอลเปเปอร์ขาด รอยต่อวอลไม่แนบ และฝ้าไม่เรียบ ควรติดตั้งวอลเปเปอร์ใหม่ และขัดฝ้าให้เรียบ



Pic:34 ทานอาหาร อลูมิเนียมเป็นรอย ถลอก และวอลเปเปอร์รอบกรอบไม่แนบ ควรเก็บสี ตีควอลเปเปอร์ใหม่ และบานเลื่อนล๊อคกระโดด ควรถั่วแก้ไข



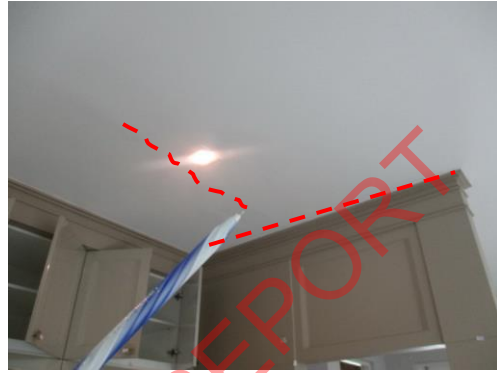
Pic:35 ทานอาหาร ฝ้ารอบโคมไฟ และขอบฝ้าไม่เรียบ ควรโป้วขัดแต่งผิวให้เรียบ และทาสีเก็บให้เรียบร้อย



Pic:36 เตรียมอาหาร ซิลิโคนขอบหินไม่เรียบร้อย ควรซิลิโคนให้เรียบร้อยทั้งแนว



Pic:37 เตรียมอาหาร รอยต่อไม้แตก ควรไปวัดเก็บสีให้เรียบร้อย



Pic:38 เตรียมอาหาร ฝักร้าว ขอบฝ้ามเรียบ ควรไปวัดแต่งผิวให้เรียบ และทาสีเก็บให้เรียบร้อย



Pic:39 เตรียมอาหาร มือจับลื่นซักเป็นสนิม เอียงหลายจุด ควรตรวจสอบและแก้ไข



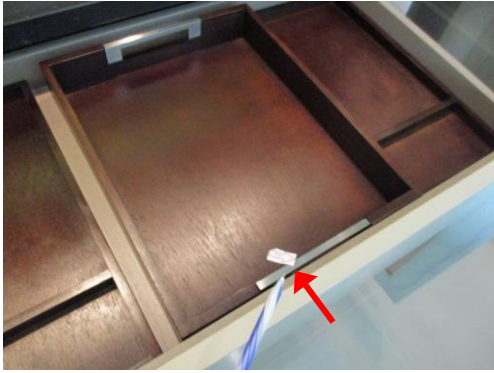
Pic:40 เตรียมอาหาร มือจับบานตู้เป็นสนิม เอียง ตรวจสอบและแก้ไขทุกจุด



Pic:41 เตรียมอาหาร กระจกในตู้ครัวแตก ควรเปลี่ยนกระจกใหม่



Pic:42 เตรียมอาหาร ขอบข้างลื่นซักมีรู บิ่น ควรเก็บซิลิโคนให้เรียบร้อย



Pic:43 เตรียมอาหาร มือจับสแตนเลสที่ใส่ของมีรอย ควรทำความสะอาด



Pic:44 เตรียมอาหาร ขอบบานมีรอย และซึลิกอนขอบข้างตู้ไม่เรียบร้อย ควรเก็บสี และเก็บซึลิกอนให้เรียบร้อย



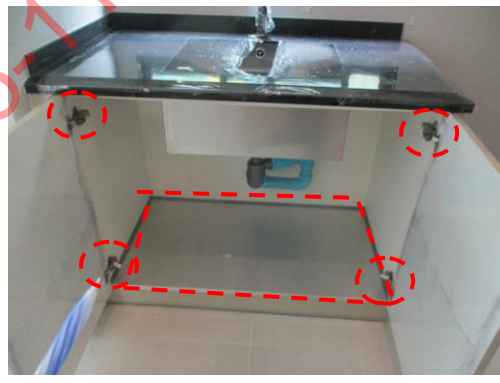
Pic:45 เตรียมอาหาร บานเลื่อนฝ้า และกรอบมีรอยทั่ว ควรแก้ไขติดตั้งใหม่



Pic:46 เตรียมอาหาร รอยต่อวอลเปเปอร์ไม่แนบ ควรรีดรอยต่อให้เรียบร้อย

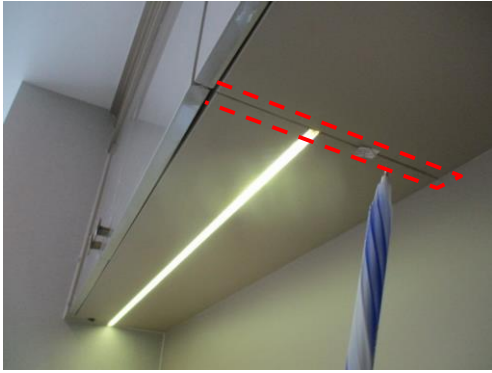


Pic:47 เตรียมอาหาร อ่างล้างงานเป็นรอย ควรทำความสะอาด หากไม่หาย ควรเปลี่ยนใหม่



Pic:48 เตรียมอาหาร บานพับเป็นสนิมทุกตัว และถาดรองมีคราบ ควรทำความสะอาดทุกจุด





Pic:49 เตรียมอาหาร ร่องรอยต่อตู้สี่แตก ควรเก็บสีใหม่



Pic:50 เตรียมอาหาร เตารับเอียง บัวไม่แนบผนัง และ กระเบื้องปิ่น ควรแก้ไข



Pic:51 เตรียมอาหาร รอยต่อวอลเปเปอร์ไม่แนบ ควรรีดวอลให้แนบ



Pic:52 เตรียมอาหาร ขอบฝ้าไม่เรียบ ควรไปขัดแต่งผิวให้เรียบ และทาสีเก็บให้เรียบร้อย



Pic:53 ครีว บานเลื่อนฝัก และเลื่อนชนกรอบ ควรแก้ไขปรับบานใหม่



Pic:54 ครีว ขอบผนังด้านในมีคราบ ควรทำความสะอาดให้เรียบร้อย



Pic:55 ครั้ว กรอบข้างประตูบีน ควรวัดแก้ไข และซิลิโคนขอบรอบให้เรียบร้อย



Pic:56 ครั้ว ขอบรอบน็อตยึดมีข้อจับไม่เรียบ ควรวัดแก้ไขให้เรียบร้อย



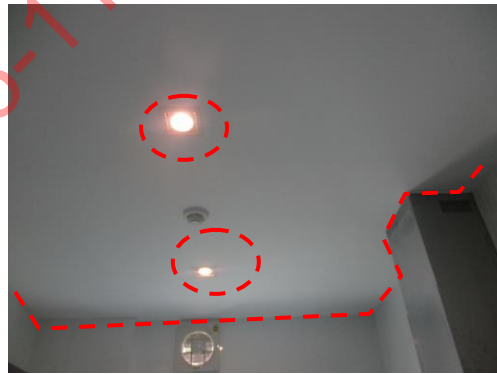
Pic:57 ครั้ว บานตู้ตกทุกบาน ควรวัดแก้ไขปรับบานใหม่



Pic:58 ครั้ว กระจกเบื้องผนังกระเด็น ควรวัดติดตั้งใหม่ และยาแนวรอบกรอบหน้าต่างไม่เรียบรอบ ควรวาดยาแนวใหม่



Pic:59 ครั้ว ซิลิโคนขอบไม้ด้านล่างไม่เรียบ และรอบฝาล้างไม่เรียบร้อย ควรวัดซิลิโคนให้เรียบร้อย



Pic:60 ครั้ว ขอบฝ้าและรอบโคมไฟไม่เรียบสีต่าง ควรวัดแก้ไขติดตั้งฝ้าให้เรียบ และทาสีเก็บให้เรียบร้อย



Pic:61 ครั้ว เต้ารับเอียง ควรแก้ไขติดตั้งใหม่



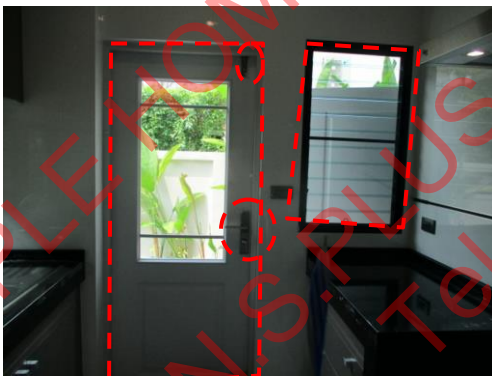
Pic:62 ครั้ว ซิลิโคนรอยต่อไม่เรียบร้อย ควรซิลิโคนให้เรียบร้อย



Pic:63 ครั้ว ขอบไม้บิ่น ควร โป๊วแต่งเก็บสีให้เรียบร้อย



Pic:64 ครั้ว มือจับชั้นเอียง ควรแก้ไขติดตั้งใหม่ทุกตัว



Pic:65 ครั้ว ขอบรอบประตู และหน้าต่างแตก ควรโป๊วแต่งของรอบให้เรียบร้อย และที่ล๊อคและมือจับเป็นสนิม ควรทำความสะอาด



Pic:66 ครั้ว ขาแนวตึนวงกบไม่เรียบร้อย และที่ล๊อคเป็นสนิม ควรขานวใหม่ และทำความสะอาดที่ล๊อคให้เรียบร้อย



2.2. ห้องน้ำชั้นที่ 1

	
<p>Pic:1 ห้องน้ำนอน 4 ประตูบิดเบิดไม่เข้า และวอลเปเปอร์รอบ บวงกบไม่แนบ ควรแก้ไขติดตั้งใหม่</p>	<p>Pic:2 ห้องน้ำนอน 4 ตัวล๊อคคีย์คยาก ขอบรอบวงกบแตก ไม่เรียบ และกระเบื้องผนังด้านข้างจม ควรแก้ไขติดตั้งใหม่</p>
	
<p>Pic:3 ห้องน้ำนอน 4 ฝักปิดตัวยึดที่แขวนผ้าเอียง ควรแก้ไขติดตั้งใหม่</p>	<p>Pic:4 ห้องน้ำนอน 4 ที่แขวนผ้าเช็ดมือโยก ควรติดตั้งใหม่</p>
	
<p>Pic:5 ห้องน้ำนอน 4 ฝักรองนั่งโยก ควรติดตั้งใหม่</p>	<p>Pic:6 ห้องน้ำนอน 4 หัวที่ฉีดชำระตัน ควรแก้ไข หรือ เปลี่ยนใหม่</p>



Pic:7 ห้องน้ำนอน 4 ขอบกระจะกบ้น ควรแก้ไขหรือเปลี่ยนใหม่



Pic:8 ห้องน้ำนอน 4 ตัวฉีดฝักบัวเป็นรอย ควรทำความสะอาด หากไม่หาย ควรเปลี่ยนใหม่



Pic:9 ห้องน้ำนอน 4 กระจะกบานเลื่อนมีคราบสี ควรทำความสะอาด



Pic:10 ห้องน้ำนอน 4 กระเบื้องพื้นใต้ที่นั่งอาบน้ำแตก ควรเปลี่ยนกระเบื้องใหม่



Pic:11 ห้องน้ำนอน 4 ขาแนวกระเบื้องผนังใต้ที่นั่งอาบน้ำไม่เรียบร้อย ควรขานแนวให้เรียบร้อย



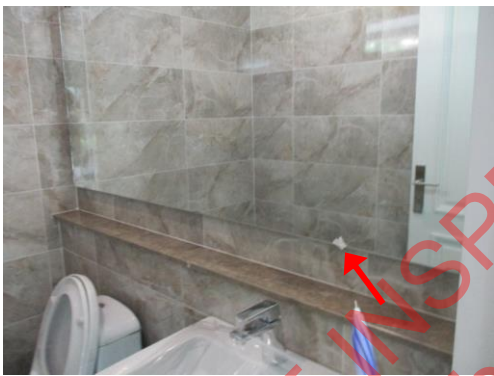
Pic:12 ห้องน้ำรวม บานพับประตูมีคราบและทุกตัว ควรทำความสะอาดให้เรียบร้อย



Pic:13 ห้องน้ำรวม วงกบบิ้น และ วงกบกับกระเบื้องไม่เสมอกัน ควรไปวัดวงกบ และติดกระเบื้องให้เสมอมวงกบประตู



Pic:14 ห้องน้ำรวม ใต้อ่างล้างหน้ามีรูเจาะ 2 รู ควรแก้ไขปิดรู



Pic:15 ห้องน้ำรวม ขอบกระจกบิ้น ควรแก้ไขหรือเปลี่ยนใหม่



Pic:16 ห้องน้ำรวม ที่ใส่สายฉีดชำระเอียง ควรแก้ไขติดตั้งใหม่



Pic:17 ห้องน้ำรวม มุมกระเบื้องพื้นแตก ควรเปลี่ยนกระเบื้องใหม่



Pic:18 ห้องน้ำรวม ขาแนวได้บานเลื่อนหน้าต่างเหนือกระจกเงาไม่เรียบร้อย ควรขาแนวให้เรียบร้อย



### 3. ภายในบ้านชั้นที่ 2

#### 3.1. พื้นและผนังชั้นที่ 2

	
<p>Pic:1 โถงชั้น 2 ขอบฝ้าไม่เรียบรอย ควร ไปวัดแต่งผิวให้เรียบ และทาสีเก็บให้เรียบร้อย</p>	<p>Pic:2 โถงชั้น 2 อลูมิเนียมดินเสาบ้นไฉน ควรแก้ไขหรือเปลี่ยนใหม่</p>
	
<p>Pic:3 โถงชั้น 2 พื้นเป็นคลื่น และพื้นเป็นรอย ควรขัดผิวให้เรียบ และทาสีให้เรียบร้อย</p>	<p>Pic:4 โถงชั้น 2 สวิตช์เอียง ควรติดตั้งใหม่ และฝ้าราว ขอบฝ้าไม่เรียบ ควร ไปวัดแต่งผิวให้เรียบ และทาสีเก็บให้เรียบร้อย</p>
	
<p>Pic:5 โถงชั้น 2 รอยต่อวอลเปเปอร์ไม่เรียบ ควรรีดให้เรียบ</p>	<p>Pic:6 โถงชั้น 2 รอยต่อวอลเปเปอร์ไม่แนบ ควรรีดให้เรียบ</p>



Pic:7 โถงชั้น 2 กรอบหน้าต่างมีรอยทัว และวอลเปเปอร์ไม่แนบขอบ ควรเก็บสักรอบหน้าต่าง และติวอลเปเปอร์ให้แนบขอบรอบ



Pic:8 โถงชั้น 2 ขางกรอบหน้าต่างบิด ควรติดตั้งใหม่



Pic:9 โถงชั้น 2 อลูมิเนียมเป็นรอย ควรเก็บสีใหม่



Pic:10 โถงชั้น 2 รางอลูมิเนียมมีรอย ควรเก็บสี



Pic:11 โถงชั้น 2 ตัวล๊อคบานเลื่อนชั้นที่ 2 ล๊อคไม่อยู่ และตัวล๊อคโยก ควรตรวจสอบและแก้ไข



Pic:12 โถงชั้น 2 อลูมิเนียมสีต่าง ควรเก็บสีใหม่ และขอบแตกรอบ ควรโป้วแต่งขอบรอบ



Pic:13 ระเบียงโคงชั้น 2 โคมไฟและ ควรทำความสะอาด



Pic:14 ระเบียงโคงชั้น 2 ผนังร้าว ควรโป๊วขัดแต่งผิวให้เรียบ และทาสีเก็บให้เรียบร้อย



Pic:15 ระเบียงโคงชั้น 2 ราวกันตกมีคราบและ ควรทำความสะอาดให้เรียบร้อย



Pic:16 ระเบียงโคงชั้น 2 ขอบปูนบิ่น และคราบ ควรโป๊วขัดแต่งผิวให้เรียบ และทาสีเก็บให้เรียบร้อย

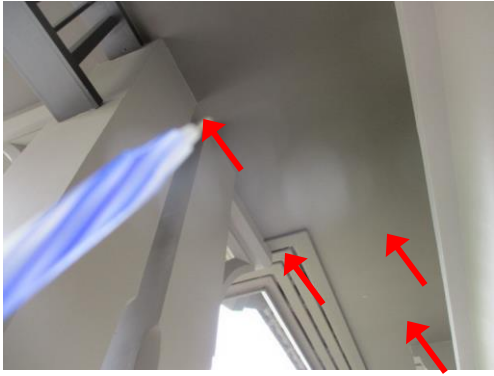


Pic:17 ระเบียงโคงชั้น 2 เหล็กเป็นสนิม ควรขัด และเก็บสีใหม่ให้เรียบร้อย



Pic:18 ระเบียงโคงชั้น 2 สีขอบระเบียงร่อน ควรโป๊วขอบที่ร้าว และเก็บสีใหม่





Pic:19 ระเบียงโคงชั้น 2 ฝ้าแตก ควรไปมัดแต่งผิวให้เรียบ และทาสีเก็บให้เรียบร้อย



Pic:20 ระเบียงโคงชั้น 2 ขอบฝ้าแตก ควรไปมัดแต่งผิวให้เรียบ และทาสีเก็บให้เรียบร้อย



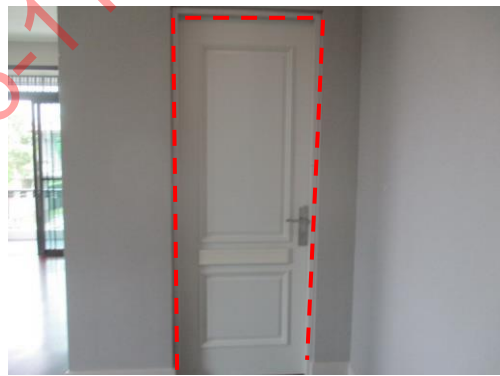
Pic:21 ระเบียงโคงชั้น 2 อลูมิเนียมถลอก ควรเก็บสีให้เรียบร้อย



Pic:22 ระเบียงโคงชั้น 2 ขาแนวพื้นกระเบื้องระเบียงไม่เรียบร้อย ควรขนำแนวให้เรียบร้อยทั้งพื้น



Pic:23 โคงชั้น 2 รอยต่อวอลเปเปอร์ไม่แนบ ควรรีดให้เห็นแบ



Pic:24 ห้องนอน 1 ขอบวงกบสีต่าง มีคราบทั้งบาน ควรเก็บสีและทำความสะอาดบานใหม่



Pic:25 ห้องนอน 1 ขอบประตูสีต่าง ไม่เรียบ ควรขัดผิวให้เรียบ และทาสีเก็บให้เรียบร้อย ทุกบาน



Pic:26 ห้องนอน 1 รอยต่อวอลเปเปอร์ไม่แนบทุกรอย ควรรีดให้แนบทุกรอย



Pic:27 ห้องนอน 1 กรอบหน้าต่างมีรอยทั่ว ควรเก็บสีใหม่ และติดวอลเปเปอร์รอบกรอบให้แนบทุกบาน



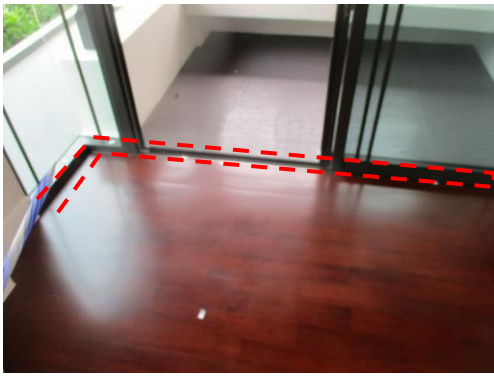
Pic:28 ห้องนอน 1 บัวอะคราบทั่ว และรอยต่อบัวไม่เรียบ ควรแต่งรอยต่อให้เรียบ และทาสีเก็บให้เรียบร้อยทั้งห้อง



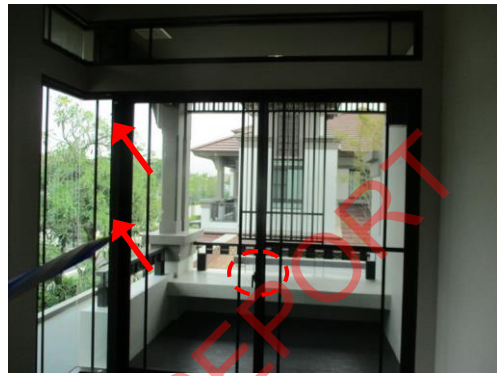
Pic:29 ห้องนอน 1 ขอบฝ้าและรอบโคมไฟไม่เรียบสีต่าง ควรขัดแต่งผิวให้เรียบ และทาสีเก็บให้เรียบร้อยรอบห้อง



Pic:30 ห้องนอน 1 พื้นนูน ควรขัดผิวให้เรียบ และทาสีเก็บให้เรียบร้อย



Pic:31 ห้องนอน 1 กรอบบานเลื่อนที่พื้น และขอบพื้นเป็นรอยแตกทั่ว ควร โป้วเก็บรอยต่อ และเก็บสีให้เรียบร้อยทั้งแนว



Pic:32 ห้องนอน 1 กรอบอลูมิเนียมเป็นรอย ควรเก็บสี และตัวล๊อคโยก ควรแก้ไขหรือเปลี่ยนใหม่



Pic:33 ห้องนอน 1 ขางกรอบกระจกจม และรอยต่ออลูมิเนียมห่าง ควรแก้ไขติดตั้งใหม่



Pic:34 ระเบียงห้องนอน 1 อลูมิเนียมบุบ ควรแก้ไขติดตั้งใหม่ และขอบปูนรอยต่อ ไม่เรียบ ควรโป้วแต่งผิวเก็บสี



Pic:35 ระเบียงห้องนอน 1 พื้นหินขัดร้าว และมีคราบทั่ว ควรแก้ไข



Pic:36 ระเบียงห้องนอน 1 ระแนงเหล็กมีคราบทั่ว ควรทำความสะอาดให้เรียบร้อย

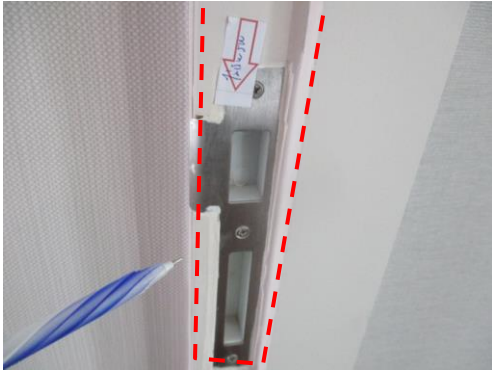


	
<p>Pic:37 ระเบียงห้องนอน 1 พื้นกันสาดร้าวทั่ว ควรโป๊วเก็บแต่งผิว ให้เรียบร้อยทั้งแผง</p>	<p>Pic:38 ระเบียงห้องนอน 1 ผนังและฝ้าสีต่าง ควรเก็บสีใหม่ทั้งแผง</p>
	
<p>Pic:39 ระเบียงห้องนอน 1 ขอบปูนไม่เรียบ ควร โป๊วขัดแต่งผิวให้เรียบ และทาสีเก็บให้เรียบร้อย</p>	<p>Pic:40 ระเบียงห้องนอน 1 ซิลิโคนติดกระจกติดกันสาดด้านหน้าไม่เรียบ ควรซิลิโคนให้เรียบร้อย</p>
	
<p>Pic:41 แต่งตัวห้องนอน 1 ประตูหนัก มีคราบทั้งบาน และมีมือจับลอะ ควรแก้ไขปรับบานใหม่ และทำความสะอาดบานประตู</p>	<p>Pic:42 แต่งตัวห้องนอน 1 มือจับมีรอย ควรขัดทำความสะอาด</p>

	
<p>Pic:43 แต่งตัวห้องนอน 1 ชุดบิวท์อิน ห้องแต่งตัวมีคราบขาว คราบเลอะทั่ว ควรทำความสะอาดใหม่ทั้งหมด</p>	<p>Pic:44 แต่งตัวห้องนอน 1 มือจับไม่แน่นเอียง ควรแก้ไขให้เรียบร้อย</p>
	
<p>Pic:45 แต่งตัวห้องนอน 1 สวิตช์ไฟมีร่องขอบ วอลเปเปอร์ขาด และขอบรอบสวิตช์ไฟตู้บิ่น ควรเก็บขอบ และติดวอลเปเปอร์ใหม่</p>	<p>Pic:46 แต่งตัวห้องนอน 1 วอลเปเปอร์ขาด และรอยต่อไม้แนบ ควรแก้ไข</p>
	
<p>Pic:47 แต่งตัวห้องนอน 1 ขอบฝ้า และรอบโคมไฟไม่เรียบ ต่าง ควรไปวัดตัดแต่งผิวให้เรียบ และทาสีเก็บให้เรียบร้อย</p>	<p>Pic:48 แต่งตัวห้องนอน 1 วอลเปเปอร์ และ โตะเครื่องแป้งมีคราบทั่ว ควรทำความสะอาดให้เรียบร้อย</p>

	
<p>Pic:49 แต่งตัวห้องนอน 1 วอลเปเปอร์ข้างโต๊ะเครื่องแป้ง ขาด ไม้แนบ ควรแก้ไขติดตั้งใหม่</p>	<p>Pic:50 แต่งตัวห้องนอน 1 ชั้นกระจากมีรอย และซิลิโคนไม่ เรียบร้อย ควรทำความสะอาด และซิลิโคนให้เรียบร้อยทั้ง ชุด</p>
	
<p>Pic:51 แต่งตัวห้องนอน 1 วอลเปเปอร์ขาด ควรแก้ไขติดตั้ง ใหม่</p>	<p>Pic:52 แต่งตัวห้องนอน 1 ขอบวอลเปเปอร์ไม่แนบผนัง ควรรีดให้แนบผนัง</p>
	
<p>Pic:53 ห้องนอน 2 ประตูกระพือ สีต่าง มีคราบทั่วทั้งบาน ควร แก้ไขปรับบาน และเก็บสีทำความสะอาด</p>	<p>Pic:54 ห้องนอน 2 ขอบประตูแตก สีต่าง ควรโป้วแต่งขอบ ประตูและทาสีใหม่</p>





Pic:55 ห้องนอน 2 ขอบรอบเป็นเดือยประตูไม่เรียบ ควรแต่งขอบให้เรียบ



Pic:56 ห้องนอน 2 ขอบประตูแตก สีต่าง ควร โป๊วแต่งขอบประตูและทาสีใหม่



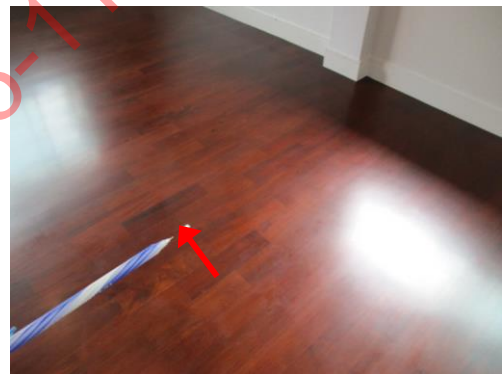
Pic:57 ห้องนอน 2 รอยต่อวอลเปเปอร์ไม่เรียบ ควรรีดให้เรียบ



Pic:58 ห้องนอน 2 รอยต่อวอลเปเปอร์ไม่เรียบ ควรรีดให้เรียบ



Pic:59 ห้องนอน 2 รอยต่อวอลเปเปอร์ไม่เรียบ ควรรีดให้เรียบ



Pic:60 ห้องนอน 2 รอยต่อพื้นแตก ควร โป๊วขัดแต่งผิวเก็บสีให้เรียบร้อย



Pic:61 ห้องนอน 2 วอลเปเปอร์ขาด ควรแก้ไข



Pic:62 ห้องนอน 2 ฝ้ารับเสียง ควรติดตั้งใหม่



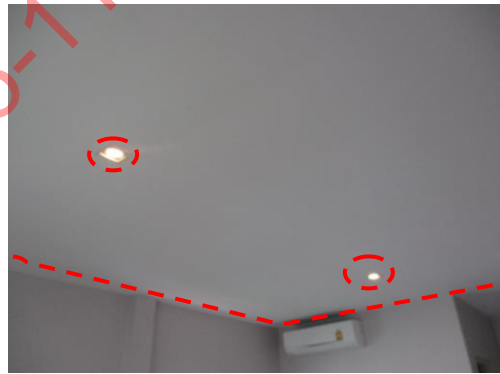
Pic:63 ห้องนอน 2 ขอบบัวรอบห้อง รอยต่อไม่เรียบ สีต่าง ควรแต่งรอยต่อให้เรียบ และเก็บสีรอบห้อง



Pic:64 ห้องนอน 2 บานเลื่อนปิด ควรแก้ไข และกรอบอลูมิเนียมเป็นรอยทัว และวอลเปเปอร์ไม่แนบกรอบ ควรแก้ไข



Pic:65 ห้องนอน 2 ฝ้ารับเสียง ควรแก้ไขติดตั้งใหม่



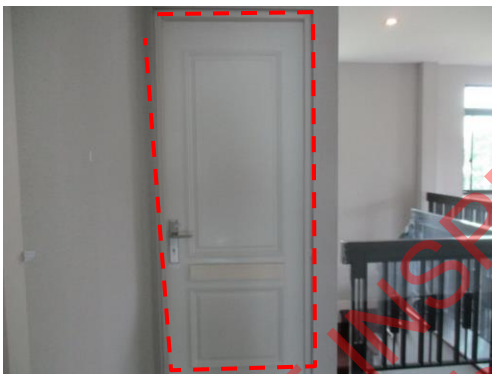
Pic:66 ห้องนอน 2 ขอบฝ้า และรอบดาวไลท์ไม่เรียบ ควรโป๊วขัดแต่งผิวให้เรียบ และทาสีเก็บให้เรียบร้อย



Pic:67 ห้องนอน 2 บานเลื่อนเปิด มีเสียง ควรแก้ไขติดตั้งใหม่ และวอลเปเปอร์ไม่แนบขอบรอบ ควรแก้ไข



Pic:68 ห้องนอน 2 ขอบพนักกันสาดด้านหลังรั้ว สีต่าง ควรโป้วขัดแต่งผิวเก็บสี และทาสีเก็บให้เรียบร้อย



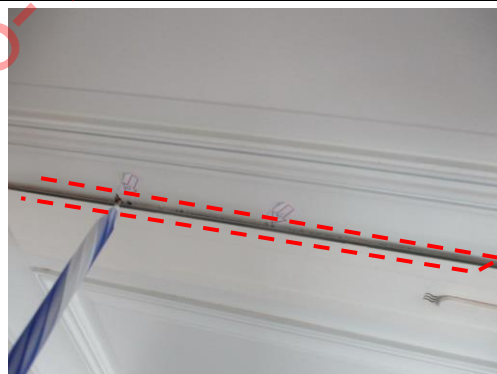
Pic:69 ห้องนอน 3 ปิดเบาไม่เข้า สีต่างทั้งบาน มือจับเป็นรอย ควรแก้ไขปรับบาน ทำความสะอาดมือจับ และเก็บสีบานประตูใหม่



Pic:70 ห้องนอน 3 ขอบประตูไม่เรียบ สีต่าง ควรขัดผิวให้เรียบ และเก็บสีให้เรียบร้อยทั้งบาน



Pic:71 ห้องนอน 3 เคียวประตูติดกลับด้าน ควรแก้ไขติดตั้งใหม่



Pic:72 ห้องนอน 3 ขอบร่องระบายอากาศประตู บิ่น ควรแต่งขอบให้เรียบร้อย





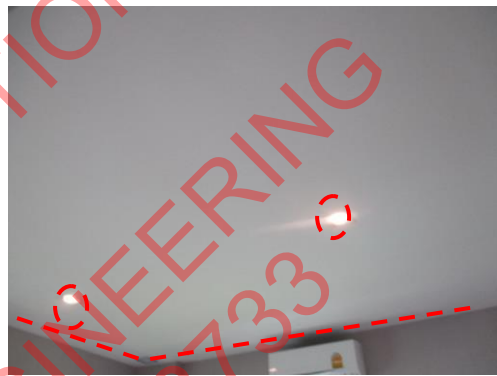
Pic:73 ห้องนอน 3 พื้นเป็นรอย ควรขัดเก็บสีใหม่



Pic:74 ห้องนอน 3 รอยต่อวอลเปเปอร์ไม่แนบ ควรรีดให้แนบ



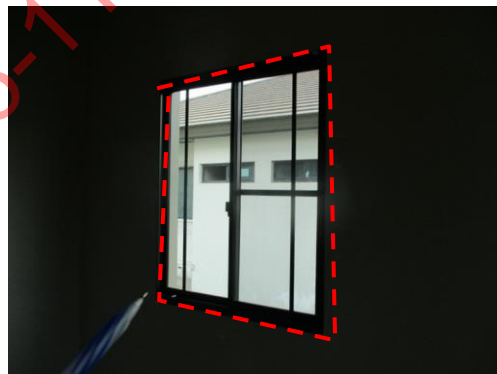
Pic:75 ห้องนอน 3 รอยต่อวอลเปเปอร์ไม่แนบ ควรรีดให้แนบ



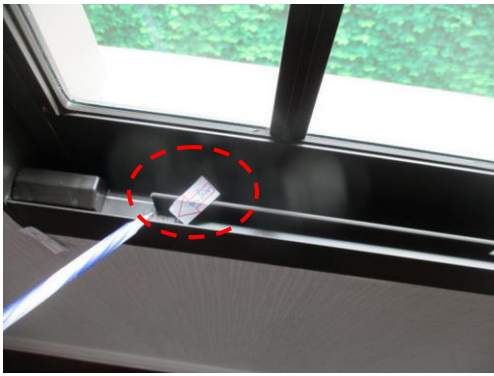
Pic:76 ห้องนอน 3 ขอบฝ้า และรอบดาวไลท์ที่ไม่เรียบ ควรปัดแต่งผิวให้เรียบ และทาสีเก็บให้เรียบร้อย



Pic:77 ห้องนอน 3 เต้ารับเอียง และวอลเปเปอร์ขาด ควรแก้ไข ติดตั้งใหม่



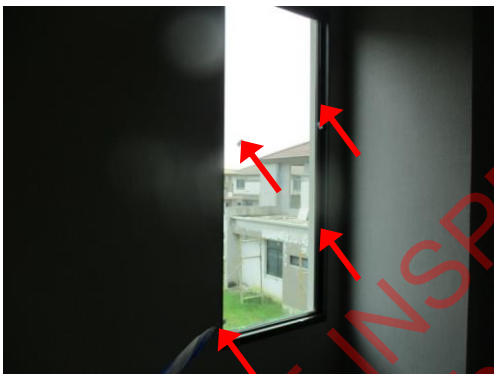
Pic:78 ห้องนอน 3 กรอบอลูมิเนียมถลอก และวอลเปเปอร์ไม่แนบกรอบ ควรแก้ไข



Pic:73 ห้องนอน 3 รางอลูมิเนียมด้านหลังดล็อก ควรเก็บสี



Pic:74 ห้องนอน 3 ขอบปูนด้านหลังนอกหน้าต่างร้าง ควรไปวัดแต่งผิวให้เรียบ และทาสีเก็บให้เรียบร้อย



Pic:75 ห้องนอน 3 กระจกมีรอย และกรอบอลูมิเนียมมีรอย ควรแก้ไข หากไม่หาย ควรเปลี่ยนใหม่



Pic:76 ห้องนอน 3 บัวมีคราบ สีต่าง และรอยต่อบัวไม่เรียบ ควรแต่งรอยต่อเก็บสีบัวรอบห้อง



Pic:77 ห้องนอน 3 กัดสาดด้านข้างรั้ว ต่าง ควรเก็บรอยร้าว และกันซึมใหม่

3.2. ห้องน้ำชั้นที่ 2

	
<p>Pic:1 ห้องน้ำนอน 1 บานประตูติดล็อก ผิดไม่เรียบ ควรปรับจัดผิวให้เรียบ และทาสีเก็บให้เรียบร้อย</p>	<p>Pic:2 ห้องน้ำนอน 1 ขอบประตูไม่เรียบ สีต่าง ควรจัดผิวให้เรียบ และทาสีเก็บให้เรียบร้อย</p>
	
<p>Pic:3 ห้องน้ำนอน 1 ขอบประตูไม่เรียบ สีต่าง ควรจัดผิวให้เรียบ และทาสีเก็บให้เรียบร้อย</p>	<p>Pic:4 ห้องน้ำนอน 1 ซิลิโคนขอบบัวหินไม่เรียบร้อย ควรซิลิโคนให้เรียบร้อย</p>
	
<p>Pic:5 ห้องน้ำนอน 1 บานตู้มารอย และบิ่นทัว ควรเก็บสีใหม่</p>	<p>Pic:6 ห้องน้ำนอน 1 ตู้มารอย และบิ่นทัว ควรเก็บสีใหม่</p>





Pic:7 ห้องน้ำนอน 1 ข้อต่อได้อ่างล้างหน้ารั่ว ควรแก้ไข



Pic:8 ห้องน้ำนอน 1 ขาแนวขอบเหนือหน้าต่างแตก ควรขยายแนวใหม่ทั้งแนว



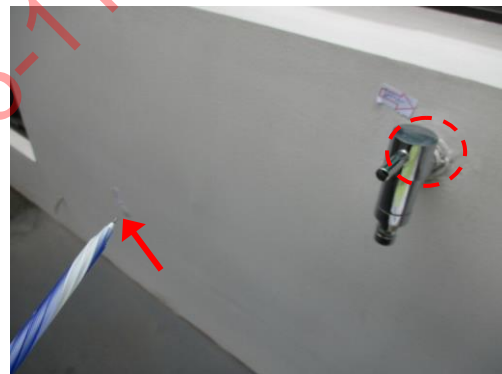
Pic:9 ห้องน้ำนอน 1 คิวสแตนเลสไม่แน่น ควรยึดให้แน่น



Pic:10 ห้องน้ำนอน 1 ระเบียบมีน้ำขัง และสีขอบปูนร่อน ควรแก้ไขปรับ Slope และเก็บสีขอบปูนให้เรียบร้อยทั้งแนว



Pic:11 ห้องน้ำนอน 1 ขอบผนังร้าว และอลูมิเนียมมีรอย ควรแก้ไข



Pic:12 ห้องน้ำนอน 1 สีผนังต่าง ลอก และรอบก๊อกไม่เรียบ ควรโป้วขัดแต่งผิวให้เรียบ และทาสีใหม่

	
<p>Pic:13 ห้องนํ้านอน 1 ผนังสีต่างทุกแผง ควรเก็บสีผนังใหม่ทุกแผง</p>	<p>Pic:14 ห้องนํ้านอน 1 ขอบผนังร้าว ควรโป้วขัดแต่งผิวให้เรียบ และทาสีเก็บให้เรียบร้อย</p>
	
<p>Pic:15 ห้องนํ้านอน 2 บานประตูกระป๋อง ทรานรอบบาน สีต่าง และแตก ควรแก้ไขติดตั้งบาน และเก็บสี ทำความสะอาดให้เรียบร้อย</p>	<p>Pic:16 ห้องนํ้านอน 2 ขอบบานไม่เรียบ สีแตก ควรโป้วขัดแต่งผิวให้เรียบ และทาสีเก็บให้เรียบร้อย</p>
	
<p>Pic:17 ห้องนํ้านอน 2 ขอบบานไม่เรียบ สีแตก ควรโป้วขัดแต่งผิวให้เรียบ และทาสีเก็บให้เรียบร้อย</p>	<p>Pic:18 ห้องนํ้านอน 2 มือจับมีรอย ผิวประตูไม่เรียบ ควรขัดทำความสะอาด</p>



Pic:19 ห้องน้ำนอน 2 ขอบประตูสี่ล้นวงกบ และขอบรอบวงกบแตกรอบ ควรปิวเก็บรอยต่อ และเก็บสีให้เรียบร้อย



Pic:20 ห้องน้ำนอน 2 ที่แขวนผ้าเอียง ควรแก้ไขติดตั้งใหม่



Pic:21 ห้องน้ำนอน 2 ขอบฝ้าและรอบโคมไฟไม่เรียบ ควรแก้ไข



Pic:22 ห้องน้ำนอน 2 ขาแนวหลังก๊อกน้ำไม่เรียบร้อย ควรขานแนวใหม่



Pic:23 ห้องน้ำนอน 2 ปุ่มกดชักโครกและฝารองนั่ง โยก ควรแก้ไขติดตั้งใหม่



Pic:24 ห้องน้ำนอน 2 หัวที่ฉีดชำระมีคราบ ควรทำความสะอาด





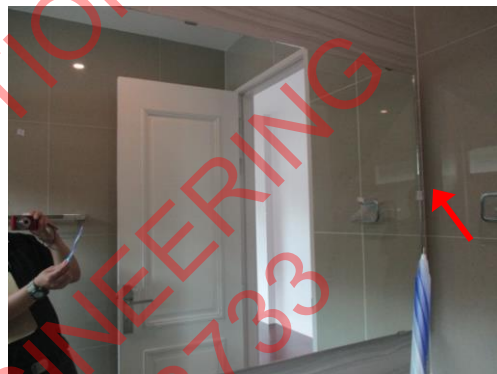
Pic:25 ห้องน้ำนอน 2 วาล์วสายฉีดมีคราบ ฟาลิ่งไม่แนบ ควรแก้ไข



Pic:26 ห้องน้ำนอน 2 รางบานเลื่อนเอียง ควรแก้ไขติดตั้งใหม่



Pic:27 ห้องน้ำนอน 2 บานเลื่อนฝืด และมีมือจับเป็นรอยสนิม ควรปรับบาน และทำความสะอาดมือจับ



Pic:28 ห้องน้ำนอน 2 ขอบกระจกบิ่น ควรแก้ไขหรือเปลี่ยนใหม่



Pic:29 ห้องน้ำนอน 2 ที่แขวนฝักบัวเป็นรอย ควรทำความสะอาด หากไม่หาย ควรเปลี่ยน



Pic:30 ห้องน้ำนอน 2 อลูมิเนียมเป็นรอย ควรพ่นเก็บสี

	
<p>Pic:31 ห้องน้ำนอน 3 มือจับเซต มีรอย คกรแก้ไข และทำความสะอาด</p>	<p>Pic:32 ห้องน้ำนอน 3 วงกบและประตูสีต่าง และขอบแตก รอบ คกรเก็บสีใหม่ และวอลเปเปอร์ขาด คกรแก้ไข</p>
	
<p>Pic:33 ห้องน้ำนอน 3 ขอบประตูไม่เรียบ สีต่าง คกรโป้วขัด แต่งผิวให้เรียบ และทาสีเก็บให้เรียบร้อย</p>	<p>Pic:34 ห้องน้ำนอน 3 ขอบประตูไม่เรียบ สีต่าง คกรโป้วขัด แต่งผิวให้เรียบ และทาสีเก็บให้เรียบร้อย</p>
	
<p>Pic:35 ห้องน้ำนอน 3 มุมลูกฟักแตก คกรเก็บสีใหม่ และขอบติดบานพับบิ่น คกรแต่งขอบทุกจุด</p>	<p>Pic:36 ห้องน้ำนอน 3 ที่แขวนผ้าหลังประตูเอียง มีคราบ คกรติดตั้งใหม่ และทำความสะอาด</p>



Pic:37 ห้องน้ำนอน 3 ก๊อกอ่างล้างหน้าไม่แน่น ควรยึดให้แน่น



Pic:38 ห้องน้ำนอน 3 หัวฉีดชำระมีคราบ ควรทำความสะอาด



Pic:39 ห้องน้ำนอน 3 ฝาฉิ่งไม่แน่น ควรติดตั้งใหม่



Pic:40 ห้องน้ำนอน 3 ที่กดชักโครกจม ควรติดตั้งใหม่



Pic:41 ห้องน้ำนอน 3 ฝารองนั่ง ไม่แน่น ควรติดตั้งใหม่



Pic:42 ห้องน้ำนอน 3 กระจกปรอทขาด ควรแก้ไขหรือเปลี่ยนใหม่





Pic:43 ห้องน้ำนอน 3 ซิลิโคนขอบบานไม่เรียบร้อย และบานเลื่อนฝืด ควรแก้ไข



Pic: 44ห้องน้ำนอน 3 อลูมิเนียมเป็นรอยทั่ว หน้าต่างเลื่อนฝืด และขอบรอบกรอบหน้าต่างแตกควรแก้ไขเก็บสี ปรับบาน และยาแนวขอบรอบให้เรียบร้อย



Pic: 45 ห้องน้ำนอน 3 ที่ยึดฝักบัวเป็นรอย ควรทำความสะอาด หากไม่หาย ควรเปลี่ยน


4. บันได

	
<p>Pic:1 สภาพทั่วไปบันได ขึ้นบันไดผิวไม้เรียบเป็นเม็ดทั่ว ควรขัดผิวให้เรียบ และเก็บสีใหม่ทั้งบันได</p>	<p>Pic:2 วอลเปเปอร์ข้างบันไดล่อน และรอยต่อไม้เรียบ ควรทำความสะอาด และรีครอยต่อให้เรียบร้อย</p>
	
<p>Pic:3 บัวบันไดมีคราบและ สีต่าง ควรทำความสะอาดเก็บสีให้เรียบร้อย</p>	<p>Pic:4 ขอบฝ้าไม้เรียบ พลิ้ว และมีคราบล่อน ควรโป๊วขัด แต่งผิวให้เรียบ และทาสีเก็บให้เรียบร้อย</p>
	
<p>Pic:5 วอลเปเปอร์ขาด และขอบพื้นด้านใต้ไม้เรียบ ควรติดวอลเปเปอร์ใหม่ และขัดผิวได้พื้นบันไดเก็บสีให้เรียบร้อย</p>	<p>Pic:6 กราบไม้ทั่ว และตรงกลางไม่แน่น ควรแก้ไขยึดให้แน่น ขัดผิวให้เรียบ และเก็บสีให้เรียบร้อย</p>




	
<p>Pic:7 ชั้นบันไดขึ้นชั้น 2 ผิวไม้เรียบ ควรขัดผิวให้เรียบ และเก็บสีให้เรียบร้อย</p>	<p>Pic:8 อลูมิเนียมสีด่าง บานตก และวอลเปเปอร์ขอบไม่แนบ ควรแก้ไข และทำความสะอาดให้เรียบร้อย</p>
	
<p>Pic:9 อลูมิเนียมโยก และตัวยึดแม่เหล็กหัก ควรติดตั้งใหม่</p>	<p>Pic:10 มือจับลื้อคยออก เบียดควบ ควรแก้ไข และขอบปูนร้าว ควรไปขัดแต่งผิวให้เรียบ และทาสีเก็บให้เรียบร้อย</p>
	
<p>Pic:11 วอลเปเปอร์ไม่แนบ และมีรอยถลอก ควรเก็บสี และติดตั้งวอลเปเปอร์ให้เรียบร้อย</p>	<p>Pic:12 ขากรอบหน้าต่างบิด ควรแก้ไขติดตั้งใหม่</p>



5. หลังคา

	
<p>Pic:1 สภาพทั่วไปหลังคา อยู่ในสภาพปกติ การเดินสายไฟ เรียบร้อย แต่บางจุดไม่เรียบร้อย ไม่พบคราบน้ำ</p>	<p>Pic:2 สภาพทั่วไปหลังคา อยู่ในสภาพปกติ</p>
	
<p>Pic:3 สภาพฝ้า ส่วนห้องน้ำเป็นฝ้าทนชื้น</p>	<p>Pic:4 Junction Box ไม่ได้ปิดบางจุด ควรแก้ไข</p>

6. ระบบไฟฟ้า แสงสว่าง สายโทรศัพท์ โทรทัศน์

	
<p>Pic:1 สภาพทั่วไปตู้ไฟ ขนาดเบรกเกอร์ ขนาดสายไฟ การเข้าสาย เรียบร้อยปกติ</p>	<p>Pic:2 การทดสอบเต้ารับทุกตัวปกติเรียบร้อย</p>
	
<p>Pic:3 สภาพเบรกเกอร์กันไฟรั่ว RCCB ใช้งานได้ปกติ</p>	

มิเตอร์ไฟ

- มิเตอร์ไฟขนาด 15/45 Amp 3 เฟส

เบรกเกอร์ต่าง ๆ เป็นดังนี้

เบรกเกอร์	ขนาด (Amp)	ขนาดสายไฟ (mm <sup>2</sup> )	ควบคุม
Main	50		
LC 1	16	2.5	เต้ารับครัว เตรียมอาหาร คนใช้
LC 3	16	2.5	เต้ารับเตรียมอาหาร รับแขก นอน4 จอดรถ
LC 5	16	2.5	เต้ารับนอน 1
LC 7	16	2.5	เต้ารับนอน 2,3 พักผ่อนบน
LC 9	20	4.0	แอร์นอน 1
LC 11	20	4.0	แอร์นอน 2
LC 13	20	4.0	แอร์นอน 3
LC 15	20	4.0	แอร์นอน 4
LC 17	20	4.0	แอร์ห้องอาหาร
LC 19	20	4.0	เครื่องทำน้ำอุ่นห้องน้ำ 2
LC 21	20	4.0	เครื่องทำน้ำอุ่นห้องน้ำ 3
LC 23	20	4.0	เครื่องทำน้ำอุ่นห้องน้ำ 4
LC 23	20	4.0	เครื่องทำน้ำอุ่นห้องน้ำ 4
LC 2	16	2.5	แสงสว่างชั้นบน
LC 4	16	2.5	แสงสว่างชั้นล่าง กริ่ง
LC 6	16	2.5	สำหรับไฟงานสวน
LC 8	16	2.5	ปั้มน้ำ
LC 10	16	2.5	ระบบรักษาความปลอดภัย



เบรกเกอร์	ขนาด (Amp)	ขนาดสายไฟ (mm <sup>2</sup> )	ควบคุม
LC 12	16	2.5	ซักผ้า
LC 14	20	4.0	แอร์รับแขก Ceiling Type
LC 16	20	4.0	แอร์รับแขก Ceiling Type
LC 18	20	4.0	แอร์รับแขก Ceiling Type
LC 20	32	6.0	เครื่องทำน้ำอุ่น
LC 22	20	4.0	แอร์พักผ่อน
LC 24	16	2.5	มอเตอร์ประตู

**สรุป**

แสงสว่างใช้งานได้ทุกจุด เต้ารับมีสายไฟ นิ่วทรอล และสายกราวด์ครบ ใช้งานได้ทุกจุด และสายทีวี สายโทรศัพท์มีความสมบูรณ์ในการใช้งาน

7. ระบบสุขาภิบาล

	
<p>Pic:1 สภาพบ่อพักกลิ่นอยู่ในสภาพปกติทุกบ่อ</p>	<p>Pic:2 ถังบำบัด ด้านข้างบ้าน ตัวปิดแตก ควรเปลี่ยนใหม่</p>
	
<p>Pic:3 ฝาบ่อพักแตกหลายบ่อ ควรแก้ไข (ดูรายละเอียดภายนอกบ้าน)</p>	<p>Pic:4 สภาพบ่อพักไขมัน ควรทำความสะอาด</p>
	
<p>Pic:5 สภาพถังน้ำดี มีเศษทราย ควรล้างทำความสะอาดอีกครั้ง</p>	<p>Pic:6 สภาพมิเตอร์น้ำมีคราบตะกอน ควรทำความสะอาด</p>

## 8. สรุปผลการตรวจสอบ

จากผลการตรวจสอบสภาพบ้าน เมื่อวันที่ xxx เป็นดังนี้

### 1. โครงสร้าง-โครงหลังคา

- โครงสร้างอยู่ในสภาพปกติ ไม่พบการทรุดตัว รอยร้าวที่มีผลกระทบต่อโครงสร้าง
- โครงหลังคาอยู่ในสภาพปกติ ไม่พบการเป็นสนิม

### 2. งานสถาปัตยกรรม

- งานทาสีและความสะอาดรอบบ้านยังไม่เรียบร้อย ควรแก้ไข
- งานกระเบื้องพื้นชั้น 1 ร่อน และบิ่น ควรแก้ไข
- งานพื้นไม้ไม่เรียบ นูน ควรแก้ไข
- งานบันไดไม่เรียบ รอยต่อไม่เรียบร้อย และติดตั้งเอียง ควรแก้ไข
- งานกรอบวงกบประตูและหน้าต่างไม่เรียบร้อย ควรแก้ไข
- งานปูนฉาบร้าวบางจุด ควรแก้ไข
- งานขานแนวกระเบื้องห้องน้ำ ไม่เรียบร้อยควรแก้ไข
- สีดินผนังรอบบ้านพอง ควรแก้ไข

### 3. งานระบบไฟฟ้า สุขาภิบาล

- แสงสว่างใช้งานได้ทุกจุด
- เตารับใช้งานได้ทุกจุด
- ระบบสุขาภิบาลปกติ แต่ควรทำความสะอาดบ่อพัก บ่อบำบัด ถังน้ำดี บ่อดักไขมันให้เรียบร้อย

### 4. ความสะอาด และความเรียบร้อย

- ควรแก้ไขเน้นเรื่องการเก็บงานของสี ความสะอาด งานผนังและเสารอบนอกบ้าน งานบันไดและประตู ลูกบิด บานพับ กลอน และอุปกรณ์อื่นๆ ให้สะอาด เรียบร้อย