



N.S. PLUS ENGINEERING CO.,LTD.

เลขที่ 55/82 ซอยเฉลิมพระเกียรติ ร. 9 ซอย 87 แขวง/เขตประเวศ กรุงเทพมหานคร 10250

HEAD OFFICE 55/82 Chalermprakeat Ror.9 Soi 87, Pravate, Bangkok 10250

Tel. 0-2115-2223 Fax: 0-2115-2223 Website: www.nsplusengineering.com

รายงานการตรวจสอบบ้าน



ชื่อโครงการ	กัลได้กิ่งแก้ว
ประเภทบ้าน	ทาวน์โฮม 2 ชั้น
สถานที่ตั้งอาคาร	เลขที่
พื้นที่ที่ดิน (โดยประมาณ)
เจ้าของบ้าน (ผู้ว่าจ้าง)
Email
ผู้ตรวจสอบ	บริษัท เอ็น.เอส.พลัส เอ็นจิเนียริ่ง จำกัด
วันที่ทำการตรวจสอบ	xxx

สารบัญ

	หน้า
1. ภายนอกอาคาร.....	2
1.1. บริเวณหน้าบ้าน	2
1.2. บริเวณด้านหลังบ้าน	7
2. ภายในบ้านชั้นที่ 1.....	9
2.1. พื้นและผนังชั้นที่ 1.....	9
2.2. ห้องน้ำชั้นที่ 1.....	15
3. ภายในบ้านชั้นที่ 2.....	18
3.1. พื้นและผนังชั้นที่ 2.....	18
3.2. ห้องน้ำชั้นที่ 2.....	25
4. บันได	28
5. หลังคา.....	32
6. ระบบไฟฟ้า แสงสว่าง สายโทรทัศน์ โทรศัพท์.....	33
7. ระบบสุขาภิบาล	35
8. สรุปผลการตรวจสอบ.....	36

1. ภายนอกอาคาร

1.1. บริเวณหน้าบ้าน

	
<p>Pic:1 กล่องบ้านเลขที่คราบเลอะ ผนังและเสารั้วผิวไม่เรียบ ท้าว ควรทำความสะอาดบ้านเลขที่ และแต่งผิวเสาและผนังให้ เรียบ และทาสีเก็บให้เรียบร้อย</p>	<p>Pic:2 หัวเสารั้วทุกต้น ควร ไปัวจัดแต่งผิวให้เรียบ และ ทาสีเก็บให้เรียบร้อย</p>
	
<p>Pic:3 กรอบถึงขยะไม่แนบผนัง ควรแก้ไขติดตั้งใหม่ให้แนบ ผนัง</p>	<p>Pic:4 ควรทำความสะอาดภายในถึงขยะให้เรียบร้อย</p>
	
<p>Pic:5 ประตู่รั้วเป็นสนิม และบานพับเป็นสนิม ควรพ่นเก็บสี รั้วใหม่</p>	<p>Pic:6 เสารั้วขอบปลิวไม่เรียบทั้งต้น ควร ไปัวแต่งผิวทาสี เก็บให้เรียบร้อยทั้งต้น</p>

หมายเหตุ: การตรวจสอบนี้เป็นการตรวจสอบตามสภาพพบเห็นเท่านั้น อย่างไรก็ตามการตรวจสอบนี้ก็ควรขึ้นอยู่กั SPECIFICATION เป็นสำคัญ

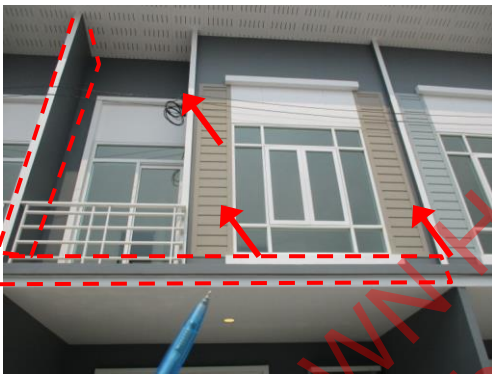
	
<p>Pic:7 รูกลอนประตูตัน ควรคว้านรูใหม่ให้เรียบร้อยทุกรู</p>	<p>Pic:8 ผิวพื้นที่จอดรถไม่เรียบ ควรแต่งผิวให้เรียบทั้งแผง</p>
	
<p>Pic:9 พื้นมีน้ำขัง ควรแก้ไขปรับ Slope ให้น้ำไหลออกให้เรียบร้อย</p>	<p>Pic:10 ผนังรอบถังขยะผิวไม่เรียบทั้งแผง ควรโป้วแต่งผิวให้เรียบ และทาสีเก็บให้เรียบร้อยทั้งแผง</p>
	
<p>Pic:11 ขอบปูนรอบกรอบถังขยะไม่เรียบ ควรโป้วแต่งผิวให้เรียบ และทาสีเก็บให้เรียบร้อยรอบ</p>	<p>Pic:12 กำแพงกั้นระหว่างบ้านผิวไม่เรียบ บิ่น เป็น ฟองอากาศทั้ง 2 ด้าน ควรโป้วแต่งผิวให้เรียบ และทาสีเก็บให้เรียบร้อยทุกแผง</p>



Pic:13 ท่อปลวกหน้าบ้านทาสีไม่เรียบร้อย ควรทาสีให้เรียบร้อย



Pic:14 เสาก้ำแพงไม่ได้ทาสีด้านใน ทั้ง 2 ข้าง ควรทาสีให้เรียบร้อย



Pic:15 ขอบกันสาด ผนัง และผนังตงค้ำคิ้วไม่เรียบ ควรโป้วขัดแต่งผิวให้เรียบ และทาสีเก็บให้เรียบร้อย



Pic:16 ผนังร้าวและปูน ควรโป้วแต่งผิวให้เรียบ และทาสีเก็บให้เรียบร้อย



Pic:17 ผนังปูน ควรโป้วแต่งผิวให้เรียบ และทาสีเก็บให้เรียบร้อย



Pic:18 ขอบปูนด้านล่างเอียง ไม่ได้แนว และรอยต่อไม่เรียบร้อย ควรแต่งปูน เก็บสี และรอยต่อให้เรียบร้อย



Pic:19 กระจกบิ่น ควรแก้ไขเปลี่ยนกระจกใหม่



Pic:20 กรอบวงกบที่เก็บของแตก ควรเปลี่ยนใหม่



Pic:21 ขอบรอบวงกบในห้องเก็บของไม่ได้เก็บรอยต่อซิลิโคน ควรเก็บซิลิโคนรอบให้เรียบร้อย



Pic:22 เก็บงานปูนในห้องเก็บของไม่เรียบร้อยหลายจุด มีรูผิวไม่เรียบ ควรโป้วแต่งรู เก็บสีให้เรียบร้อยทั้งห้อง



Pic:23 ร่องระหว่างกระเบื้องและผนังแนวมีขนาดไม่เท่ากันทั้งแนว ควรแก้ไขแต่งปูนให้ร่องมีขนาดเท่ากันทั้งแนว และยาแนวกระเบื้องใหม่



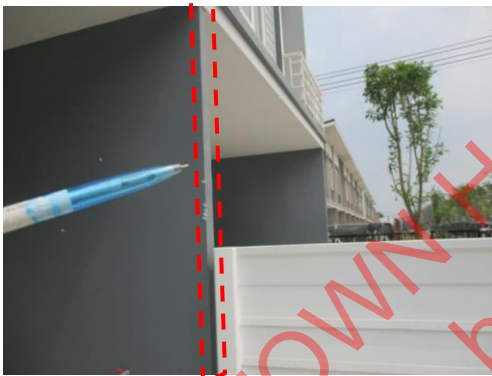
Pic:24 ดินบัวมีรู ควรโป้วอุดรูเก็บสีให้เรียบร้อย



Pic:25 ขอบรอบบานเลื่อนสีแตก บัวสีต่างรอบ และมีคราบทั่ว
ควร โป้วแต่งขอบรอบกรอบ และทำความสะอาดให้เรียบร้อย
ทั้งบาน



Pic:26 ไวน์ลบีน ควรขัดเก็บให้เรียบร้อย



Pic:27 ขอบกำแพงสีเทาพลั่วไม่ตรงทั้ง 2 ด้าน ควร โป้วขัดแต่ง
ผิวให้เรียบ และทาสีเก็บให้เรียบร้อยทั้งแนว

1.2. บริเวณด้านหลังบ้าน

	
<p>Pic:1 ขอบรอบกรอบบานเลื่อนผิวไม่เรียบ ขอบแตก ควรโป้ว แต่งขอบรอบและเก็บสี และทำความสะอาดบานเลื่อนใหม่</p>	<p>Pic:2 ผนังปูนด้านข้างไม่เรียบทั่ว ควรโป้วขัดแต่งผิวให้ เรียบ และทาสีเก็บให้เรียบร้อยทั้งแผง</p>
	
<p>Pic:3 ท่ออากาศมีคราบปูนเกาะ ควรทำความสะอาด</p>	<p>Pic:4 สีผนังต่างทั้งแผง ควรทาสีผนังใหม่ทั้งแผง และตีผนังร้าว ควรโป้วขัดแต่งผิวให้เรียบและทาสีเก็บให้ เรียบร้อย</p>
	
<p>Pic:5 ขอบรอบกรอบหน้าต่างผิวไม่เรียบ ขอบแตก ควรโป้ว แต่งขอบรอบและเก็บสี และทำความสะอาดหน้าต่างใหม่</p>	<p>Pic:6 กำแพงหลังบ้านผิวไม่เรียบทุกแผง ควรโป้วแต่งผิว ทุกแผงให้เรียบ และทาสีเก็บให้เรียบร้อย</p>

หมายเหตุ: การตรวจสอบนี้เป็นการตรวจสอบตามสภาพพบเห็นเท่านั้น อย่างไรก็ตามการตรวจสอบนี้ก็ควรขึ้นอยู่กับ SPECIFICATION เป็นสำคัญ



Pic:7 ดินผนังมีคราบชื้น ควรตรวจสอบและทำการแก้ไข และเก็บสีให้เรียบร้อย



Pic:8 ท่อน้ำทิ้งเข้าถึงดักไขมัน ไม่มีฝาปิด ควรปิดฝาให้เรียบร้อย



Pic:9 พื้นมีขึ้นปูนทั่ว ควรแต่งพื้นให้เรียบ



Pic:10 ท้องบัว ผนังชั้น 2 ผิดไม่เรียบทั่ว ควรไปัวจัดแต่งผิวให้เรียบ และทาสีเก็บให้เรียบร้อย และขอบรอบหน้าต่างไม่เรียบ ควรแต่งขอบรอบหน้าต่างใหม่

2. ภายในบ้านชั้นที่ 1

2.1. พื้นและผนังชั้นที่ 1

	
<p>Pic:1 รับแขก ขอบรอบบานเลื่อนแตก และมีคราบทั่ว ควร โป้วแต่งขอบรอบบานเลื่อน และทำความสะอาดให้เรียบร้อย</p>	<p>Pic:2 รับแขก เก็บซิลิโคนขอบระหว่างรางบานเลื่อนและ กระเบื้องไม่เรียบร้อย ควรเก็บซิลิโคนให้เรียบร้อย</p>
	
<p>Pic:3 รับแขกผนังร้าว ควรโป้วจัดแต่งผิวให้เรียบ และทาสี เก็บให้เรียบร้อย และปลั๊กไฟด้านซ้ายเอียง ควรปรับใหม่</p>	<p>Pic:4 รับแขก ขอบฝ้าไม่เรียบรอบห้อง และรอยต่อฝ้ากลาง ห้องไม่เรียบ ควรโป้วแต่งขอบฝ้า และรอยต่อฝ้าให้เรียบ และทาสีเก็บให้เรียบร้อย</p>
	
<p>Pic:5 ทานอาหาร ผนังมุมห้องด้านหลังครัว ควรโป้วจัดแต่ง ผิวให้เรียบ และทาสีเก็บให้เรียบร้อย</p>	<p>Pic:6 ทานอาหาร พบคราบชื้น ควรตรวจสอบว่ามาจาก ขอบพื้น หรือไม่ หากใช่ ควรแก้ไขเก็บรอยต่อภายนอกให้ เรียบร้อย และทาสีเก็บให้เรียบร้อย</p>

หมายเหตุ: การตรวจสอบนี้เป็นการตรวจสอบตามสภาพพบเห็นเท่านั้น อย่างไรก็ตามการตรวจสอบนี้ก็ควรขึ้นอยู่กับ SPECIFICATION เป็นสำคัญ

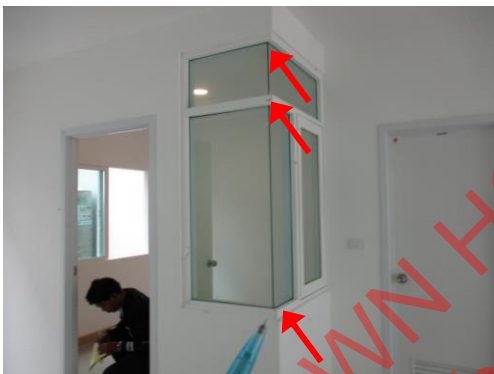
	
<p>Pic:7 ทานอาหาร บานเลื่อนหนัก ควรแก้ไขปรับบาน และ ขอรอบกรอบแตก ควร โป้วแต่งขอรอบและทำความสะอาดให้เรียบร้อย</p>	<p>Pic:8 ทานอาหาร มือจับบานเลื่อนด้านหลังโยก ควรขันยึด ให้แน่น</p>
	
<p>Pic:9 ทานอาหาร ซิลิโคนตีนรางบานเลื่อนไม่เรียบร้อย ควร ซิลิโคนให้เรียบร้อย และกระเบื้องกระเด็น ควรแก้ไข</p>	<p>Pic:10 รับแขก กระเบื้องเป็นรอย ควรทำความสะอาด หาก ไม่หาย ควรเปลี่ยนใหม่</p>
	
<p>Pic:11 ทานอาหาร กระเบื้องกระเด็น ควรแก้ไขเก็บขานแนว ขอบ หากไม่หายควรปูกระเบื้องใหม่</p>	<p>Pic:12 ทานอาหาร ซิลิโคนบัวรอบห้องไม่เรียบร้อย ควร ซิลิโคนบัวรอบห้องให้เรียบร้อยทั้งห้อง</p>



Pic:13 ห้องนอนประสงค์ ขอบปูนผิวไม่เรียบ ควรโป้วขัดแต่ง
ผิวให้เรียบ และทาสีเก็บให้เรียบร้อย



Pic:14 ห้องนอนประสงค์ ขอบปูนพื้ไม่เรียบ และไม้
ขนานหน้าต่าง ควรแก้ไขโป้วเก็บแต่งใหม่



Pic:15 ห้องนอนประสงค์ รอยต่อมูมไวนิลไม่เสมอทุกจุด ควร
แก้ไขติดตั้งใหม่



Pic:16 ห้องนอนประสงค์ กรอบกระจกแตก ควรเปลี่ยน
ใหม่



Pic:17 ห้องนอนประสงค์ ขอบกระจกบิ่น ควรเปลี่ยนใหม่



Pic:18 ห้องนอนประสงค์ ขางขอบหน้าต่างบิด ควรแก้ไข
เดินข่างใหม่

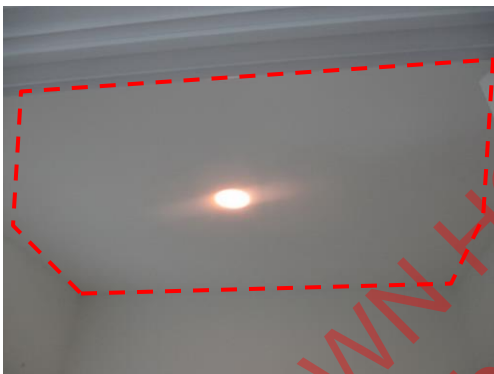
	
<p>Pic:19 ห้องอเนกประสงค์ ขอบรอบแตก ควร ใ้ปรับแต่งขอบรอบและทาสีเก็บให้เรียบร้อย</p>	<p>Pic:20 ห้องอเนกประสงค์ รยต่อมุมวงกบประตูไม่เสมอและซึลโคนรอยต่อไม่เรียบร้อย ควรแก้ไขติดตั้งใหม่ และเก็บซึลโคนให้เรียบร้อย</p>
	
<p>Pic:21 ห้องอเนกประสงค์ ซึลโคนดินวงกบประตูไม่เรียบร้อย ควรซึลโคนให้เรียบร้อยทั้ง 2 ข้าง</p>	<p>Pic:22 ห้องอเนกประสงค์ บานพับประตูไม่ได้บากวงกบทุกตัว ควรบากวงกบใ้บานพับประตูทุกตัวให้เรียบร้อย (ทั้งหลัง)</p>
	
<p>Pic:23 ห้องอเนกประสงค์ กระเบื้องกระเด็น ควรใช้ยาแนวช่วย หากไม่หาย ควรปูกระเบื้องใหม่</p>	<p>Pic:24 ห้องอเนกประสงค์ มุมวงกบไม่เสมอทุกมุม ควรแก้ไขติดตั้งใหม่</p>



Pic:25 ห้องอเนกประสงค์ บ้านประตุมิรอย ควรขัดเก็บสี



Pic:26 ห้องอเนกประสงค์ ขอบรอบกรอบหน้าต่างไม่เรียบรอบ ควรโป้วแต่งขอบรอบและทาสีเก็บให้เรียบร้อยรอบ



Pic:27 ห้องอเนกประสงค์ ขอบฝ้าไม่เรียบรอบ ควรโป้วแต่งขอบฝ้ารอบห้อง และทาสีเก็บให้เรียบร้อยรอบ



Pic:28 ห้องอเนกประสงค์ สวิตซ์ไฟไม่มีหน้ากาก ควรใส่หน้ากากให้เรียบร้อย



Pic:29 ห้องอเนกประสงค์ บัวบั้น ควรแก้ไขหรือเปลี่ยนใหม่ และดินผนังมีคราบขึ้น ควรตรวจสอบว่ามาจากไหน และแก้ไข



Pic:30 ห้องอเนกประสงค์ บ้านเลื่อนฝืด และเลื่อนมีเสียง ควรแก้ไขปรับบานใหม่



Pic:31 ห้องอเนกประสงค์ ไม่มีฝาปิดน๊อตที่ตัวล๊อคหน้าต่าง ควรใส่ให้เรียบร้อย



Pic:32 ห้องอเนกประสงค์ ผนังร้าว ควรไปวัดแต่งผิวให้เรียบ และทาสีเก็บให้เรียบร้อย



Pic:33 ห้องอเนกประสงค์ ผนังฝั่งติดห้องน้ำผิวไม่เรียบ ควรไปวัดแต่งผิวให้เรียบ และทาสีเก็บให้เรียบร้อย

2.2. ห้องน้ำชั้นที่ 1

	
<p>Pic:1 มุมวงกบไม่เสมอทุกมุม ควรแก้ไขติดตั้งใหม่</p>	<p>Pic:2 ซิลิโคนรอยต่อวงกบไม่เรียบร้อยทุกจุด ควรซิลิโคนรอยต่อวงกบทุกจุดให้เรียบร้อย</p>
	
<p>Pic:3 เดือยชนวงกบ ควรแก้ไขติดตั้งบานใหม่</p>	<p>Pic:4 มุมบัวไม่เรียบเสมอกัน ควรแก้ไขติดตั้งใหม่</p>
	
<p>Pic:5 วงกบประตูไม่ได้บากบานพับทุกตัว ควรบากทุกตัว</p>	<p>Pic:6 วงกบหลังเป็นรับเดือยประตู ไม่ได้บาก ควรบากให้เรียบร้อย</p>



Pic:7 ขาแนวกระเบื้องด้านหลังอ่างล้างหน้าไม่เรียบร้อย ควรหาแนวให้เรียบร้อย



Pic:8 น้ำรั่วใต้อ่าง ควรแก้ไขติดตั้งใหม่



Pic:9 ฝาล้างวาล์วฝักบัวไม่แนบผนัง ควรติดตั้งให้แนบผนัง



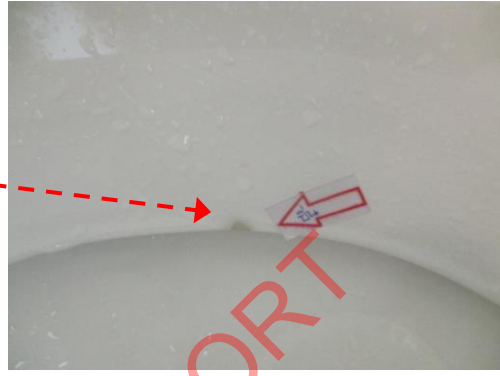
Pic:10 รูฝักบัวบางจุดตัน ควรแก้ไข หรือเปลี่ยนใหม่



Pic:11 ขาแนวห้องน้ำไม่เรียบร้อย ควรหาแนวห้องน้ำใหม่ทั้งห้อง



Pic:12 มุมวงกบประตูด้านในไม่เสมอ ควรแก้ไขติดตั้งใหม่



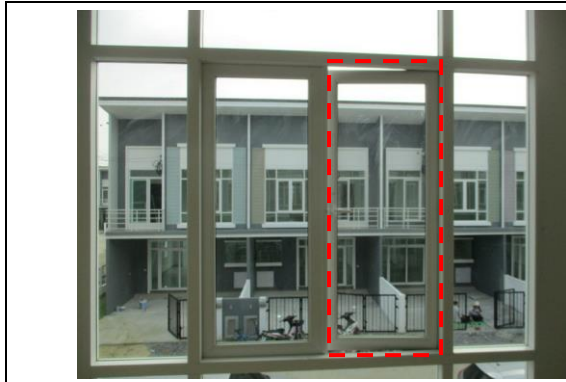
Pic:13 ชักโครกบิ่น ควรแก้ไขหรือเปลี่ยนใหม่

EXAMPLE TOWN HOME REPORT
by
N.S.PLUS ENGINEERING
Tel.085-114-3733

3. ภายในบ้านชั้นที่ 2

3.1. พื้นและผนังชั้นที่ 2

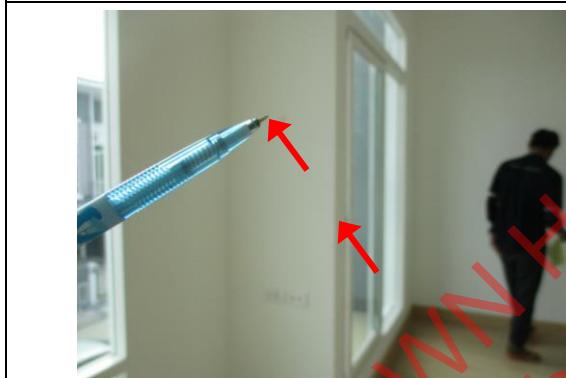
	
<p>Pic:1 ห้องนอน 1 เกือบซลิโคนรอยต่อวงกบประตูไม่เรียบร้อย ควรเก็บให้เรียบร้อย</p>	<p>Pic:2 ห้องนอน 1 ลูกบิดเป็นรอย ควรทำความสะอาด หากไม่หาย ควรเปลี่ยนใหม่</p>
	
<p>Pic:3 ห้องนอน 1 ตัวจบลามิเนตบิดเสียรูป ควรแก้ไขหรือเปลี่ยนใหม่</p>	<p>Pic:4 ห้องนอน 1 ขอบพื้นลามิเนตรอบห้องขยุบ ควรแก้ไขปูพื้นลามิเนตใหม่</p>
	
<p>Pic:5 ห้องนอน 1 มุมผนังร้าว และตรงกลางผิวไม่เรียบ ควรโป้วขัดแต่งผิวให้เรียบ และทาสีเก็บให้เรียบร้อย</p>	<p>Pic:6 ห้องนอน 1 ขอบรอยกรอบหน้าต่างและบานเลื่อนไม่เรียบ ควรแต่งขอบรอบให้เรียบทุกบาน</p>



Pic:7 ห้องนอน 1 หน้าต่างเปิดแล้วฝืด ควรแก้ไขปรับบานพับ หน้าต่าง



Pic:8 ห้องนอน 1 กรอบไวน์ลเป็นรอย ควรไปขัดแต่งผิวให้เรียบ



Pic:9 ห้องนอน 1 ผนังร้าว พลิ้ว ควรไปขัดแต่งผิวให้เรียบ และทาสีเก็บให้เรียบร้อย



Pic:10 ห้องนอน 1 มุมผนังไม่เรียบ ควรไปขัดแต่งผิวให้เรียบ และทาสีเก็บให้เรียบร้อย



Pic:11 ห้องนอน 1 วงกบประตูห้องน้ำเลอะคราบ และมุมวงกบไม่เสมอ ควรแก้ไขติดตั้งมุมวงกบให้เสมอ และทำความสะอาดสะอาดวงกบ



Pic:12 ห้องนอน 1 ขอบรอบกรอบบานเลื่อนแตกกรอบ ควรเก็บซิลิโคนขอบรอบให้เรียบร้อย

	
<p>Pic:13 ระเบียงห้องนอน 1 ขอบปูนใต้บันไดเลื่อนร้าว ไม่เรียบ ควรโป้วแต่งผิวให้เรียบ และทาสีเก็บให้เรียบร้อย และขานแนวพื้นกระเบื้องใหม่ทั้งหมด</p>	<p>Pic:14 ระเบียงห้องนอน 1 กระเบื้องพื้นได้ร้าวกันแตกแตก ควรเปลี่ยนกระเบื้องใหม่</p>
	
<p>Pic:15 ระเบียงห้องนอน 1 ตัวปิดรอยต่อราวกันตกกับพื้นห่า ควรเก็บซิลิโคนรอบทุกตัว</p>	<p>Pic:16 ระเบียงห้องนอน 1 ราวระเบียงผิวไม่เรียบ สีดลอกทั่ว ควรเจียรแต่งผิวให้เรียบ และเก็บสีใหม่ทั้งราว</p>
	
<p>Pic:17 ระเบียงห้องนอน 1 ผนังแสงสีเทาทุกแผงไม่เรียบ ควรโป้วขัดแต่งผิวผนังสีเทาทุกแผงให้เรียบ และทาสีเก็บให้เรียบร้อย</p>	<p>Pic:18 ระเบียงห้องนอน 1 ผนังแสงสีเทาทุกแผงไม่เรียบ ควรโป้วขัดแต่งผิวผนังสีเทาทุกแผงให้เรียบ และทาสีเก็บให้เรียบร้อย</p>



Pic:19 ระเบียงห้องนอน 1 ขอบพื้นสีเทาไม่เรียบ ควรโป้วขัด แต่งผิวให้เรียบ และทาสีเก็บให้เรียบร้อยทั้งแนว



Pic:20 ระเบียงห้องนอน 1 ผนังสีน้ำตาล และสีเทานอก หน้าต่าง ข้างระเบียง ไม่เรียบ ควรโป้วแต่งผิวให้เรียบ และทาสีเก็บให้เรียบร้อย



Pic:21 ระเบียงห้องนอน 1 รอยต่อบัวสีน้ำตาลไม่เรียบ ควรโป้วแต่งผิวให้เรียบ และทาสีเก็บให้เรียบร้อยทุกจุด



Pic:22 ระเบียงห้องนอน 1 ดินผนังด้านนอกร้าว ควรโป้ว แต่งผิวให้เรียบ และทาสีเก็บให้เรียบร้อย



Pic:23 ห้องนอน 2 พื้นลามิเนตยวบขอบรอบ ควรแก้ไขปูพื้นลามิเนตใหม่ และตรงกลางรอยต่อขึ้นสัน ควรปูใหม่



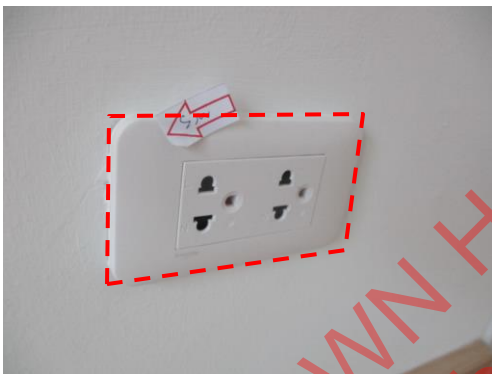
Pic:24 ห้องนอน 2 พื้นลามิเนตยวบขอบรอบ ควรแก้ไขปูพื้นลามิเนตใหม่



Pic:25 ห้องนอน 2 มุมวงกบประตูไม่เสมอ ควรแก้ไขติดตั้งใหม่



Pic:26 ห้องนอน 2 มุมบัวพื้นข้างวงกบไม่เสมอ ควรติดตั้งมุมบัวใหม่



Pic:27 ห้องนอน 2 โป๊วแต่งขอบรอบเต้ารับไม่เรียบร้อย ควรเก็บให้เรียบร้อยรอบ



Pic:28 ห้องนอน 2 ขอบรอบกรอบหน้าต่างไม่เรียบ ควรโป๊วเก็บแต่งขอบรอบให้เรียบร้อย



Pic:29 ห้องนอน 2 ตัวล๊อคหน้าต่างแข็ง ควรแก้ไขใหม่



Pic:30 ห้องนอน 2 ไม้บัวเหนือหน้าต่างผิวไม่เรียบทั้งแนว ควรโป๊วแต่งผิวให้เรียบ และทาสีเก็บให้เรียบร้อยทั้งแนว

	
<p>Pic:31 ห้องนอน 3 เก็บซึลิโคนดินประตูไม่เรียบร้อย และตัวจับพีวีซีไม่แนบ ควรเก็บซึลิโคน และติดตัวจับพีวีซีให้แนบ (ทุกห้อง)</p>	<p>Pic:32 ห้องนอน 3 ดินประตูเปิดพื้น ควรแก้ไขปรับบานประตูใหม่</p>
	
<p>Pic:33 ห้องนอน 3 พื้นลามิเนตขยับตามขอบรอบห้อง ควรแก้ไขปูพื้นลามิเนตใหม่ และรอยต่อลามิเนตชั้นสัน ควรแก้ไขติดตั้งใหม่</p>	<p>Pic:34 ห้องนอน 3 มุมผนังผิวไม่เรียบ ควรไปวัดแต่งผิวผนังทั้งห้องให้เรียบ และทาสีเก็บให้เรียบร้อย</p>
	
<p>Pic:35 ห้องนอน 3 บัวพื้นถลอก และซึลิโคนไม่เรียบร้อย ควรแก้ไขหรือเปลี่ยนบัว และเก็บซึลิโคนบัวให้เรียบร้อยรอบห้อง</p>	<p>Pic:36 ห้องนอน 3 ขอบรอบหน้าต่างไม่เรียบ ควรไปวัดแต่งขอบรอบให้เรียบ และบานเลื่อนฝืด ส้อกระโดด ควรแก้ไขปรับบาน</p>



Pic:37 ห้องนอน 3 บัวเหนือหน้าต่างรั่ว คवर ไขว้ขัดแต่งผิว
ให้เรียบ และทาสีเก็บให้เรียบร้อย

EXAMPLE TOWN HOME REPORT
by
N.S.PLUS ENGINEERING
Tel.085-114-3733

3.2. ห้องน้ำชั้นที่ 2

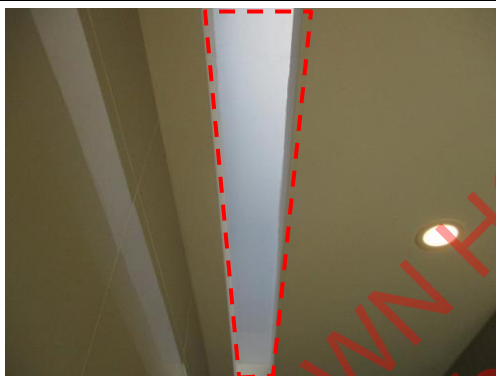
	
<p>Pic:1 ห้องน้ำห้องนอน 1 ซิลิโคนตีนวงกบประตูห้องน้ำไม่เรียบร้อย ควรซิลิโคนให้เรียบร้อย</p>	<p>Pic:2 ห้องน้ำห้องนอน 1 ลูกบิดเวลากดเข้าหาประตูจะติดขัด ควรตรวจสอบ หากแก้ไขไม่หาย ควรเปลี่ยนลูกบิดใหม่</p>
	
<p>Pic:3 ห้องน้ำห้องนอน 1 วงกบด้านในห้องน้ำและ ควรทำความสะอาด</p>	<p>Pic:4 ห้องน้ำห้องนอน 1 ควรยาแนวกระเบื้องห้องน้ำใหม่</p>
	
<p>Pic:5 ห้องน้ำห้องนอน 1 กระจกติดตั้งเอียง และขอบบิ่น ควรเปลี่ยนกระจก และติดตั้งใหม่</p>	<p>Pic:6 ห้องน้ำห้องนอน 1 กระเบื้องเหนืออ่างล้างหน้าแตก ควรเปลี่ยนกระเบื้องใหม่</p>



Pic:7 ห้องน้ำห้องนอน 1 กระจกเบื้องผนังส่วนเปียกบิ่น ควรแก้ไข หรือเปลี่ยนกระเบื้องใหม่



Pic:8 ห้องน้ำห้องนอน 1 Junction Box เครื่องทำน้ำอุ่น ไม่ได้เก็บใส่ Box ควรเก็บให้เรียบร้อย



Pic:9 ห้องน้ำห้องนอน 1 ช่องแสงเหนืออ่างล้างหน้ามีคราบเลอะทั่ว ควรทำความสะอาดให้เรียบร้อย



Pic:10 ห้องน้ำห้องนอน 1 เก็บยาแนวรอบฝาล้างใต้อ่างล้างหน้าไม่เรียบร้อย ควรเก็บให้เรียบร้อย



Pic:11 ห้องน้ำห้องนอน 1 ยาแนวที่ใส่กระดาษชำระไม่เรียบร้อย ควรยาแนวให้เรียบร้อย



Pic:12 ห้องน้ำรวม ยาแนวพื้นไม่เรียบร้อย ควรยาแนวให้เรียบร้อยทั้งห้อง



Pic:13 ห้องน้ำรวม วงกบมีรู ควรเปลี่ยนวงกบ และขานแนว
กระเบื้องชนิดประตู่ให้เรียบร้อย



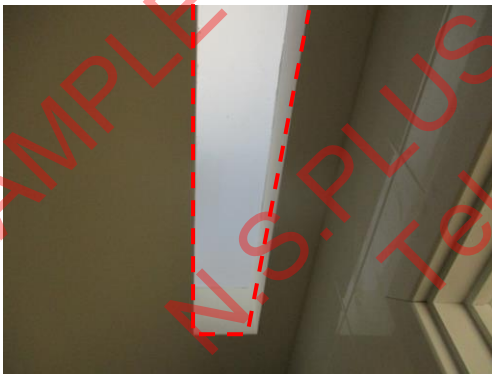
Pic:14 ห้องน้ำรวม หัวจ่ายน้ำเข้าแทงค์ชัก โคลกแตก มีน้ำพุ่ง
ออกด้านข้าง ควรตรวจสอบ และแก้ไขหรือเปลี่ยนใหม่



Pic:15 ห้องน้ำรวม สายฉีดชำระเวลาใช้งานมีเสียงหอน ควร
ตรวจสอบและแก้ไข หรือเปลี่ยนใหม่



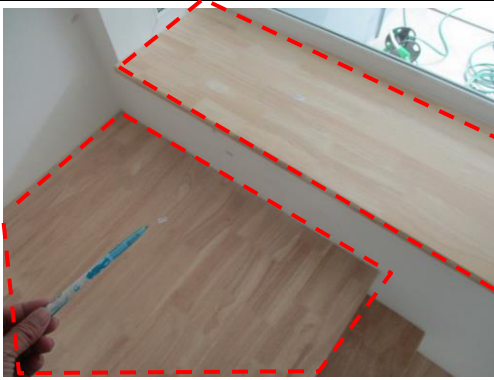
Pic:16 ห้องน้ำรวม มุมวงกบด้านหลังประตูไม่เสมอ ควร
แก้ไขติดตั้งใหม่ให้เสมอ



Pic:17 ห้องน้ำรวม ช่องแสงมีคราบเลอะทั่ว ควรทำความสะอาด
สะอาดให้เรียบร้อย

4. บันได

	
<p>Pic:1 สภาพทั่วไปบันได เก็บซิลิโคนรอยต่อขอบรอบไม่เรียบร้อย ควรเก็บซิลิโคนรอยต่อให้เรียบร้อยทุกชั้น</p>	<p>Pic:2 ลูกตั้งชั้นแรกลึ้มดิ่ง ควรแก้ไขติดตั้งใหม่ และเก็บซิลิโคนบัวให้เรียบร้อย</p>
	
<p>Pic:3 เก็บซิลิโคนใต้ชั้นบันไดทุกชั้นไม่เรียบร้อย ควรเก็บซิลิโคนใต้ชั้นบันไดทุกชั้นให้เรียบร้อย</p>	<p>Pic:4 ผนังปูนผิวไม่เรียบ ควรไปขัดแต่งผิวให้เรียบ และทาสีเก็บให้เรียบร้อย</p>
	
<p>Pic:5 รอยต่อผนังปูนและกระจกไม่เรียบเสมอกัน ควรแก้ไขแต่งผิวให้เสมอกันรอบบาน</p>	<p>Pic:6 ซิลิโคนมุมกระจกไม่เรียบร้อย ควรซิลิโคนให้เรียบร้อย</p>



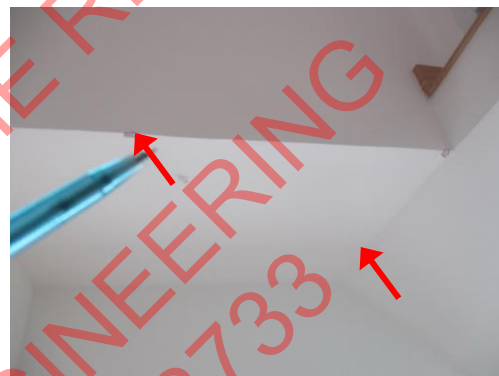
Pic:7 ขานพัก และ ไม้บริเวณกระจกผิวสากเป็นเม็ด ควรขัดผิวให้เรียบ



Pic:8 รอยต่อผนังปูนและหน้าต่างไม้เรียบ ควรโป้วขัดแต่งผิวให้เรียบ และทาสีเก็บให้เรียบร้อย



Pic:9 ขอบปูนใต้ไม้บริเวณกระจกฝ้า ควร โป้วแต่งผิวให้เรียบ และทาสีเก็บให้เรียบร้อย



Pic:10 ขอบฝ้าผิวไม้เรียบ ควร โป้วขัดแต่งผิวให้เรียบ และทาสีเก็บให้เรียบร้อย



Pic:11 ราวบันไดผิวเป็นเม็ดทั้งบันได ควรขัดผิวให้เรียบ และทาสีเก็บให้เรียบร้อย



Pic:12 ตัวปิดรอยต่อยึดบันไดหลุด ควรยึดให้แน่นทุกจุด และเหล็กราวบันไดทาสีไม่เรียบร้อยทั้งบันได ควรทาสีใหม่



Pic:13 ผนังปูนไม่เรียบ ควรโป้วขัดแต่งผิวให้เรียบ และทาสี เก็บให้เรียบร้อย



Pic:14 รอยต่อราวบันไดห่าง ควรโป้วเก็บให้เรียบร้อย



Pic:15 ผนังมุมโถงบันไดไม่เรียบ และร้าว ควรโป้วขัดแต่งผิว ให้เรียบ และทาสีเก็บให้เรียบร้อย



Pic:16 ขั้นบันได 2 ขั้น เช็ดไม่ได้ระดับ ควรตรวจสอบและ ติดตั้งใหม่



Pic:17 ผนังไม่เรียบ และเก็บซิลิโคนรอยต่อตัวจบพื้นลามิเนต ไม่เรียบร้อย ควรเก็บให้เรียบร้อย



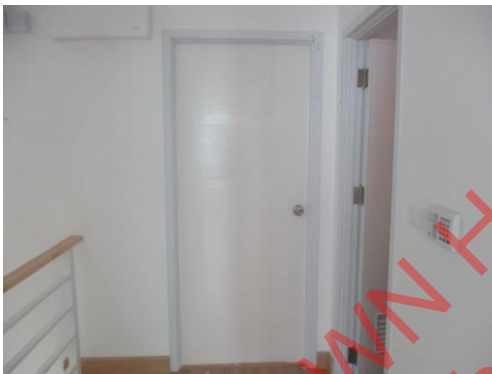
Pic:18 ราวบันไดมีรอยทัว และรอยต่อห่าง ควรขัดผิวให้ เรียบ และเก็บรอยต่อราวบันไดให้เรียบร้อย



Pic:19 ขอบฝ้าช่องแสงโถงบันไดไม่เรียบ ควรปรับขัดแต่งผิวให้เรียบ และทาสีเก็บให้เรียบร้อย



Pic:20 ขอบพื้นลามิเนตรอบโถงชั้น 2 ยุบ ควรแก้ไขปูพื้นลามิเนตใหม่



Pic:21 มุมวงกบประตูห้องทุกห้องไม่เสมอกัน ควรแก้ไขติดตั้งวงกบใหม่ทุกห้อง



Pic:22 วงกบประตูไม่ได้บากร่องสำหรับบานพับ ควรแก้ไขทุกห้อง



Pic:23 ขอบประตูสีต่าง ไม่เรียบทุกห้อง ควรขัดผิวขอบประตูและทาสีเก็บให้เรียบร้อยทุกห้อง

5. หลังคา

	
Pic:1 สภาพทั่วไปหลังคา อยู่ในสภาพปกติ ไม่พบคราบน้ำรั่ว	Pic:2 มีฉนวนกันความร้อนบนฝ้า
	
Pic:3 มีผนังกันระหว่างบ้าน	Pic:4 สายไฟใน Junction Box อยู่ในสภาพเรียบร้อย

6. ระบบไฟฟ้า แสงสว่าง สายโทรศัพท์ โทรทัศน์



Pic:1 สภาพทั่วไปตู้ไฟฟ้า ขนาดเบรกเกอร์ ขนาดสายไฟ การเข้าสายเรียบร้อย



Pic:2 ภาพการทดสอบเต้ารับอยู่ในสภาพปกติเรียบร้อยทุกจุด



Pic:3 ปลั๊กไฟ ทดสอบแล้ว มีการเดินสายไฟ และสายกราวด์ไว้ให้เรียบร้อยทุกปลั๊กไฟ



Pic:4 ทดสอบระบบกันดูดใช้งานได้ปกติ

มิเตอร์ไฟ

- มิเตอร์ไฟขนาด 15/45 Amp

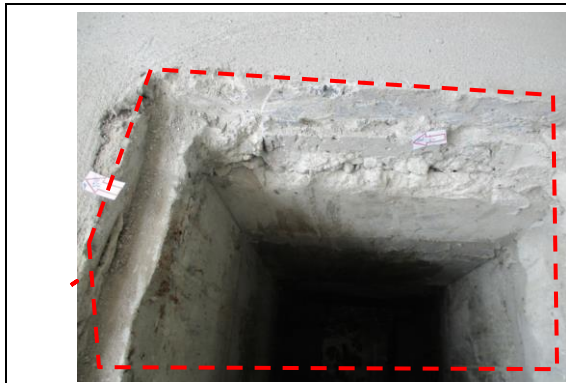
เบรกเกอร์ต่าง ๆ เป็นดังนี้

เบรกเกอร์	ขนาด (Amp)	ขนาดสายไฟ (mm ²)	ควบคุม
Main	50		
1	16	2.5	แสงสว่างชั้น 1
2	16	2.5	แสงสว่างชั้น 2
3	20	2.5	เครื่องปรับอากาศ
4	20	2.5	เครื่องปรับอากาศ
5	20	2.5	เครื่องปรับอากาศ
6	20	2.5	เครื่องปรับอากาศ
7	40(30mA)		คุมเบรกเกอร์ 8-11
8	16	4.0	เต้ารับชั้น 1
9	16	4.0	เต้ารับชั้น 2
10	16	4.0	ปั้มน้ำ
11	25	4.0	เครื่องทำน้ำอุ่น

สรุป

แสงสว่างใช้งานได้ทุกจุด เต้ารับมีสายไฟ นิวทรอล และสายกราวด์ครบ ใช้งานได้ทุกจุด และสายทีวี สายโทรศัพท์ที่มีความสมบูรณ์ในการใช้งาน

7. ระบบสุขาภิบาล



Pic:1 บ่อพักทุกบ่อควรลอกทำความสะอาด และขอบบ่อพัก
ด้านหน้าผิวไม่เรียบ ควรแต่งขอบปูนให้เรียบรอบ



Pic:2 สภาพถังน้ำดี ปิมน้ำ อยู่ในสภาพปกติ



Pic:3 สภาพบ่อพักไขมัน ควรทำความสะอาดให้เรียบร้อย



Pic:4 บ่อน้ำบาด ควรทำความสะอาดให้เรียบร้อย



Pic:5 สภาพบ่อพักกลิ่น ควรลอกทำความสะอาดให้เรียบร้อย



Pic:6 สภาพบ่อพักด้านหลังบ้าน ควรลอกทำความสะอาด

8. สรุปผลการตรวจสอบ

จากผลการตรวจสอบสภาพบ้าน เมื่อวันที่ xxx เป็นดังนี้

1. โครงสร้าง-โครงหลังคา

- โครงสร้างอยู่ในสภาพปกติ ไม่พบการทรุดตัว รอยร้าวที่มีผลกระทบต่อโครงสร้าง
- โครงหลังคาอยู่ในสภาพปกติ ไม่พบการเป็นสนิม

2. งานสถาปัตยกรรม

- งานทาสีและความสะอาดรอบบ้านยังไม่เรียบร้อย ควรแก้ไข
- งานกระเบื้องพื้นชั้น 1 กระเด็นควรแก้ไข
- งานพื้นลามิเนตชั้น 2 ชุบ หลายจุด ควรแก้ไข
- งานบันไดสีดลอก รอยต่อไม่เรียบร้อย และติดตั้งเอียง ควรแก้ไข
- งานกรอบวงกบประตูและหน้าต่างไม่เรียบร้อย ควรแก้ไข
- งานปูนฉาบร้าวบางจุด ควรแก้ไข
- งานขานแนวกระเบื้องห้องน้ำ ไม่เรียบร้อยควรแก้ไข

3. งานระบบไฟฟ้า สุขาภิบาล

- โคมไฟใช้งานได้ทุกจุด
- เต้ารับใช้งานได้ทุกจุด
- ระบบสุขาภิบาลปกติ แต่ควรทำความสะอาดบ่อพัก บ่อบำบัด ถังน้ำดี บ่อดักไขมันให้เรียบร้อย

4. ความสะอาด และความเรียบร้อย

- ควรแก้ไขเน้นเรื่องการเก็บงานของสี ความสะอาด งานผนังและเสารอบนอกบ้าน งานบันไดและประตู ลูกบิด บานพับ กลอน และอุปกรณ์อื่นๆ ให้สะอาด เรียบร้อย