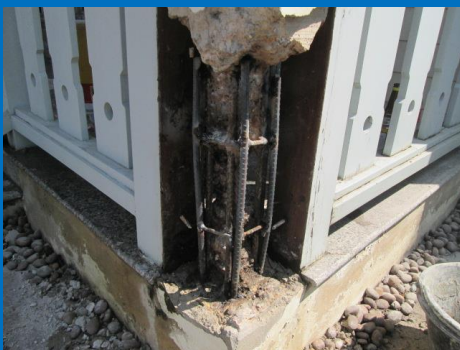




ภาพที่ 1: เหล็กเสริมในโครงสร้างเป็นสนิม



ภาพที่ 2: การติดตั้งค้ำยันโครงสร้าง



ภาพที่ 3: เหล็กเสริมที่ทำการเชื่อม



ภาพที่ 4: ภาพการติดตั้งแบบและเทคอนกรีต

## การซ่อมแซมโครงสร้างคอนกรีตเสริมเหล็ก

ในกรณีที่เหล็กเสริมในคอนกรีตเป็นสนิม จะทำให้คอนกรีตบริเวณโดยรอบเกิดการบวม และแตกออก ซึ่งจะส่งผลกระทบต่อกำลังรับน้ำหนักบรรทุกโครงสร้าง ดังแสดงในภาพที่ 1

สำหรับวิธีการซ่อมแซมแก้ไขในกรณีดังกล่าวสามารถทำได้ดังนี้

1. ทำการสกัดคอนกรีตบริเวณที่เหล็กเป็นสนิมออกให้หมด กรณีที่เป็นสนิมมาก ควรทำการติดตั้งค้ำยันโครงสร้าง เพื่อถ่ายน้ำหนักโครงสร้างไปยังโครงสร้างส่วนอื่นๆ ดังแสดงในภาพที่ 2
2. ทำการขัดสนิมในเหล็กเสริมออกให้หมด หากเหล็กเสริมมีขนาดหน้าตัดน้อยกว่า 20% จะทำการเสริมเหล็กเข้าไป โดยวิธีการทาบหรือเชื่อม ดังแสดงในภาพที่ 3
3. ทำความสะอาดเหล็กเสริม คอนกรีตให้เรียบร้อย พร้อมทาน้ำยาเคลือบป้องกันสนิม Epoxy Rasin Primer และน้ำยาประสานคอนกรีต
4. ตรวจสอบความเรียบร้อย และทำการติดตั้งไม้แบบสำหรับการเทคอนกรีต
5. ผสมน้ำยาประสานคอนกรีตเข้ากับซีเมนต์สำหรับคอนกรีตโครงสร้าง ผสมด้วยคอนกรีตกำลังสูงที่ไม่หดตัว (Non-Shrink Concrete) หินเกล็ด และน้ำให้เข้ากัน แล้วทำการเทใส่ลงในไม้แบบที่จัดเตรียมไว้
6. รอให้คอนกรีตที่เทแข็งตัว จึงทำการถอดแบบ และแต่งผิวให้เรียบร้อย

**55/82 Soi Chalermprakit Ror 9 Soi 87**

**Pravate, Bangkok 10250**

**Tel:0-2115-2223,085-114-3733**

**www.nsplusengineering.com**